

КУЛЬТУРА 10

Лекція #5а:

Тарас Шевченко
малює

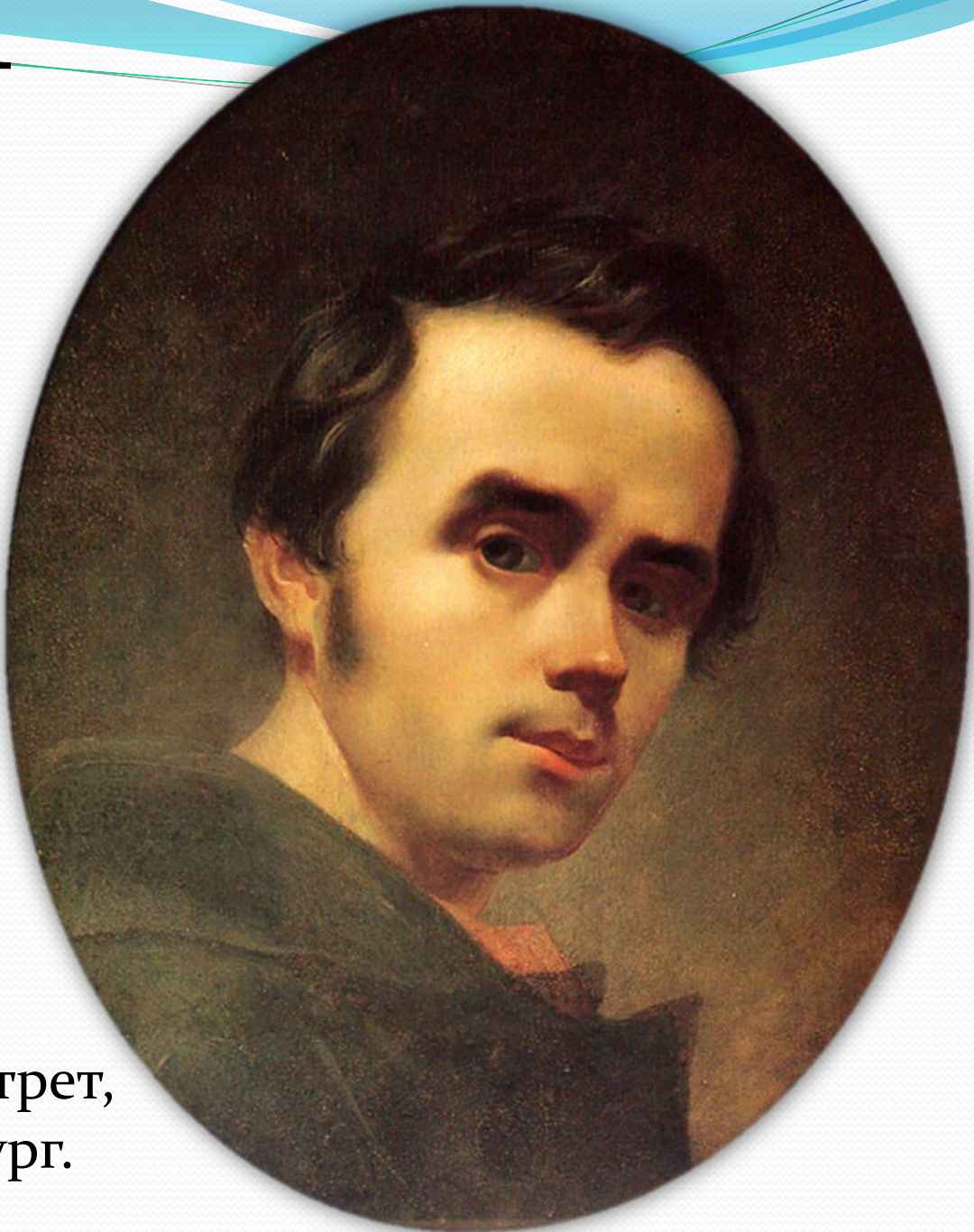
Тарас Шевченко (1814-1861)

- ❖ Тарас Шевченко займає визначне місце у розвитку українського малярств в 19-му столітті.
- ❖ Він проклав (led the way) новий реалістичний напрям, і став основоположником (founder) критичного реалізму в українському мистецтві.

❖ Він теж допоміг поширити тематику нового українського живопису.

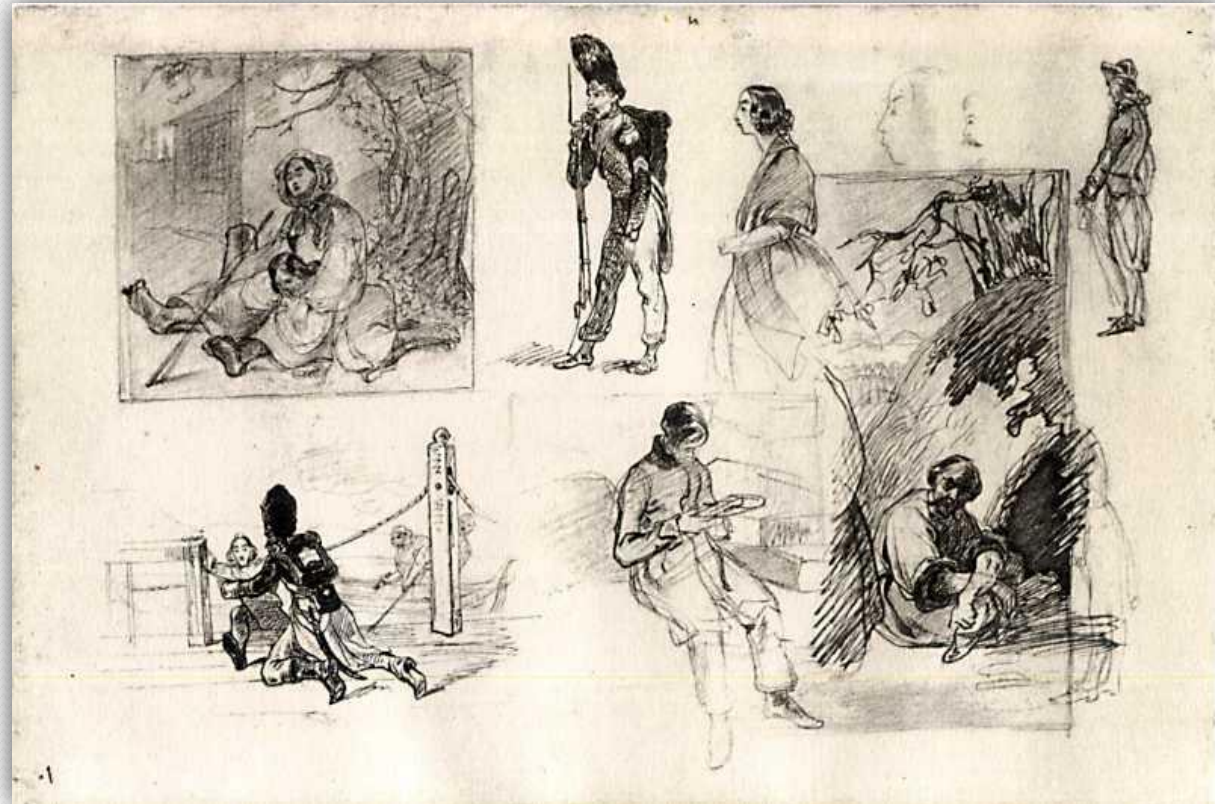
❖ Із понад 1000 картин, залишилося понад 750.

➤ Т. Г. Шевченко. Автопортрет, олія, 1840 Санкт Петербург.



❖ Малярство відіграло велику роль у житті Шевченка.

❖ Рисував він ще з дитячих років, і навіть на заслання не переставав рисувати, хоча це було йому строго заборонено.



❖ Я кріпак, йому було заборонено вчитися у вищих школах.

❖ Проте, пан Енгельгарт, побачивши талант хлопця, заохочував молодого Шевченка малювати.

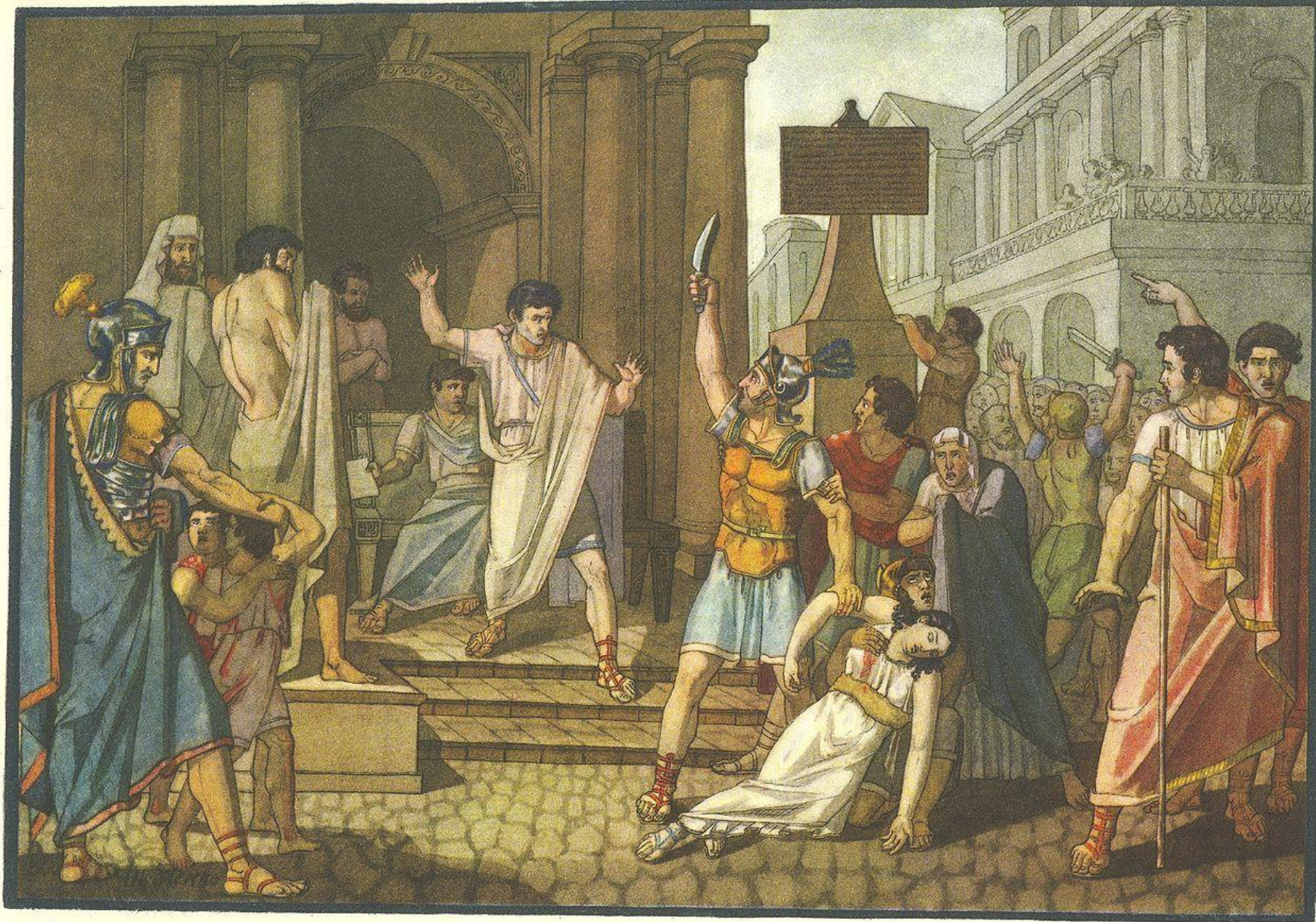


- «Погруддя жінки», Вільнус, 1830.
- Перший занятий рисунок Шевченка.

❖ **Енгельгарт**
узяв Шевченка
як придворного
хлопчика (man
servant) із
собою до
Вільнуса, де
записав
Шевченка на
лекції
малярства.



➤ Портрет П. В. Енгельгардта,
акварель, 1833.

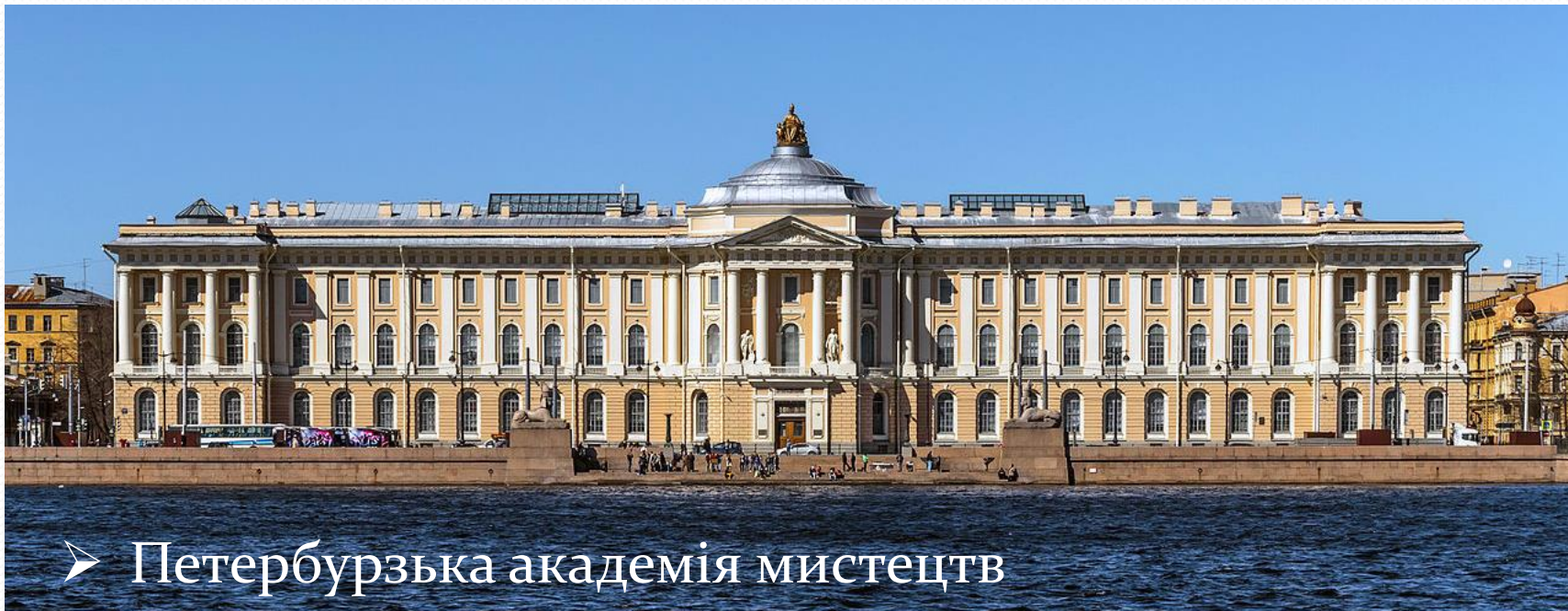


➤ «Смерть Вірґінії», акварель, туш, перо, 1836.



➤ Портрет Катерини
Абази, Акварель, 1837.

❖ Лиш тоді коли передові (leading) українські та російські малярі збагнули його талант, Шевченко був викуплений з кріпацтва і вступив до школи мистецтва – Академії Мистецтв у Санкт Петербурзі.



➤ Петербурзька академія мистецтв

❖ Шевченко почав науку в Академії в 1838 р., де був учнем визначного російського художника Карла Брюлова.



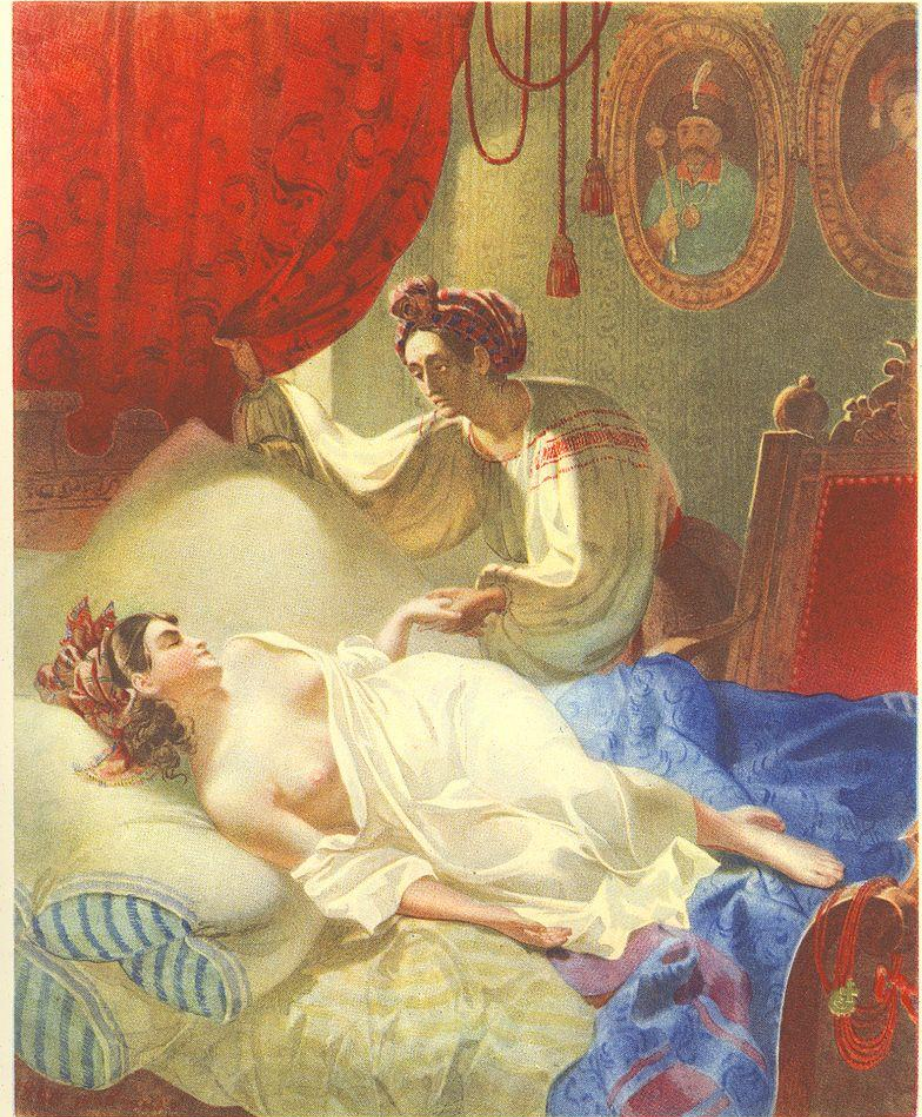
❖ Тут, Шевченко засвоїв (learned) неокласичний стиль, котрий був панівним (main) стилем в Російській Імперії того часу.

➤ «Голова матері,» олія 1838-40.

➤ «Перерване побачення,»
аквареля, бронза, 1839-40.



➤ «Марія.» Малюнок за поемою
О. С. Пушкіна «Полтава»,
аквареля і бронза, 1840.



❖ Ще перед закінченням науки в Академії Шевченко переходить на реалізм і почав малювати на теми із життя та побуту людей.

➤ «Хлопчик з собакою в лісі» серія, 1840.



- ❖ В цей сам час, виходять друком його перші поезії – в збірці «Кобзар», 1840.
- ❖ Як і в поезії, де описує побут людей, козаків та простих кріпаків, в малярстві, Шевченко представляє і відомих і звичайних людей.
- ❖ Шевченко навіть малює таких, яких не представлялося в малярстві тих часів – сліпих, жебраків, кріпаків.

➤ «Сліпий» - «Невольник»,
сепія, 1843.



➤ «Сліпа з дочкою», сепія, 1842.

❖ Шевченко користувався

різноманітною технікою рисування і малювання:

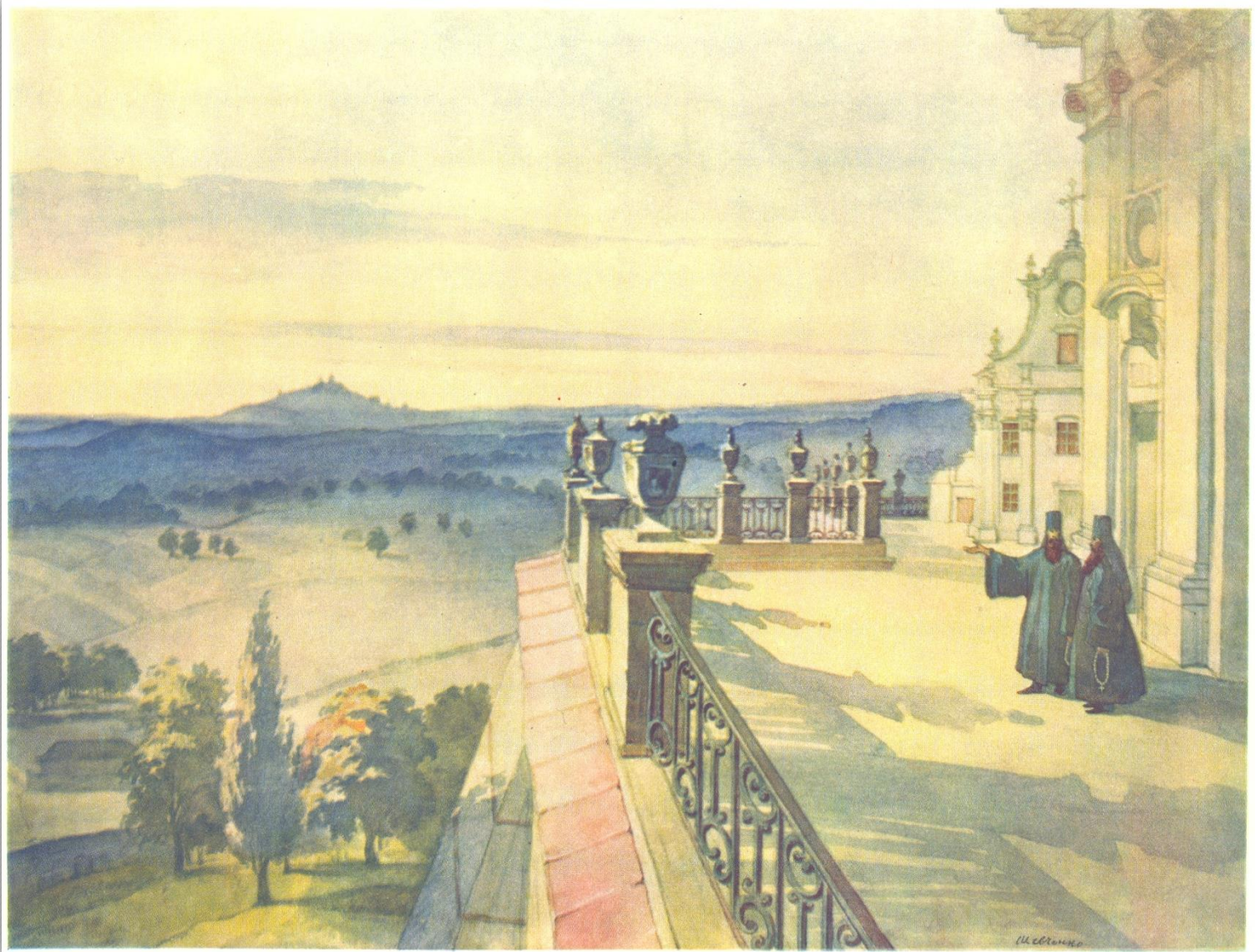
- олія на канві
- аквареля на папері
- туш (India ink) на папері
- сепія (ужиток червоних чорнил та водних і олійних фарб на папері)
- олівець на папері
- офорт (різновид гравюри на металі)
- гравіюра (print making)

Олія на канві



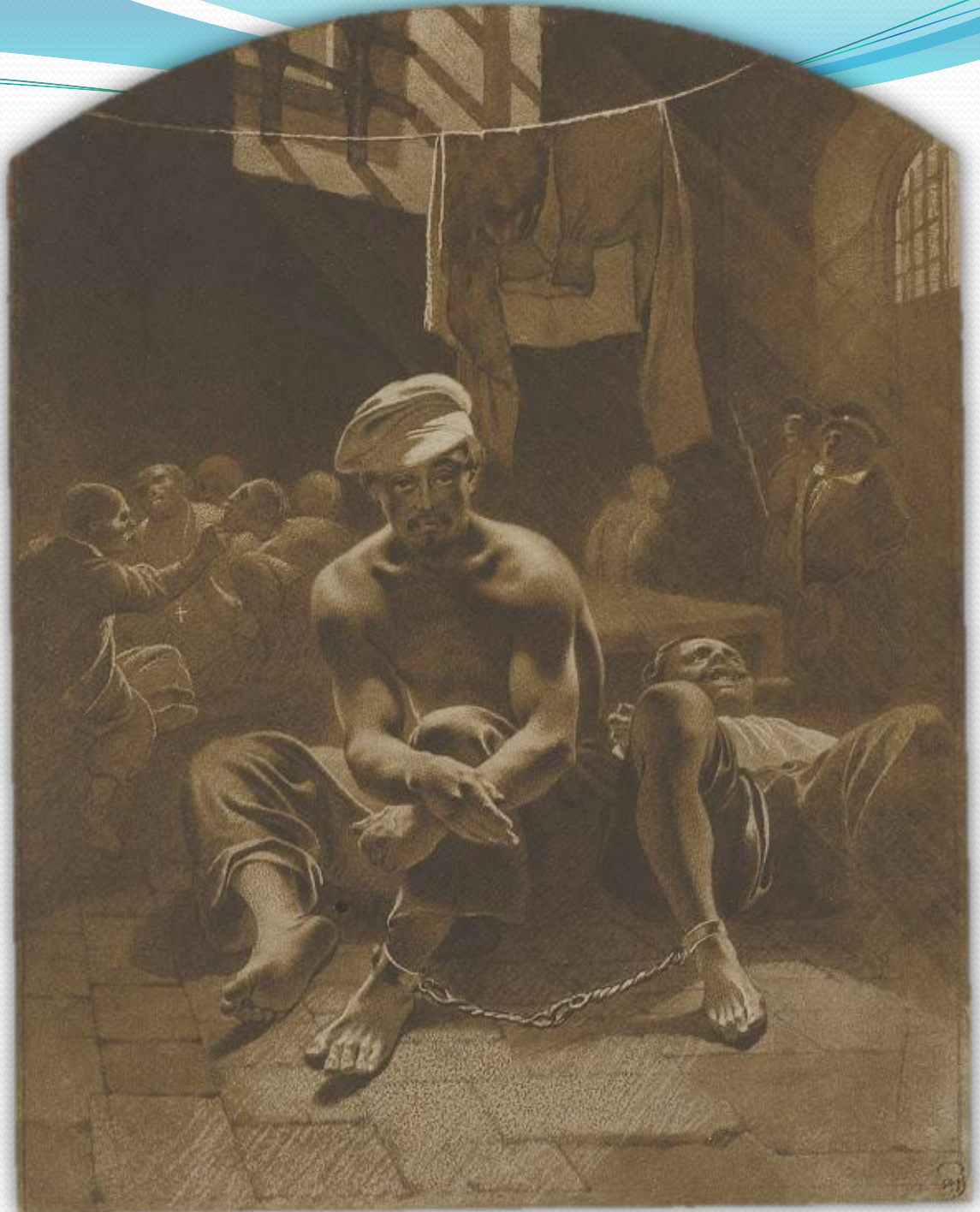
➤ «Селянська родина», олія, 1843.

Аквареля на папері



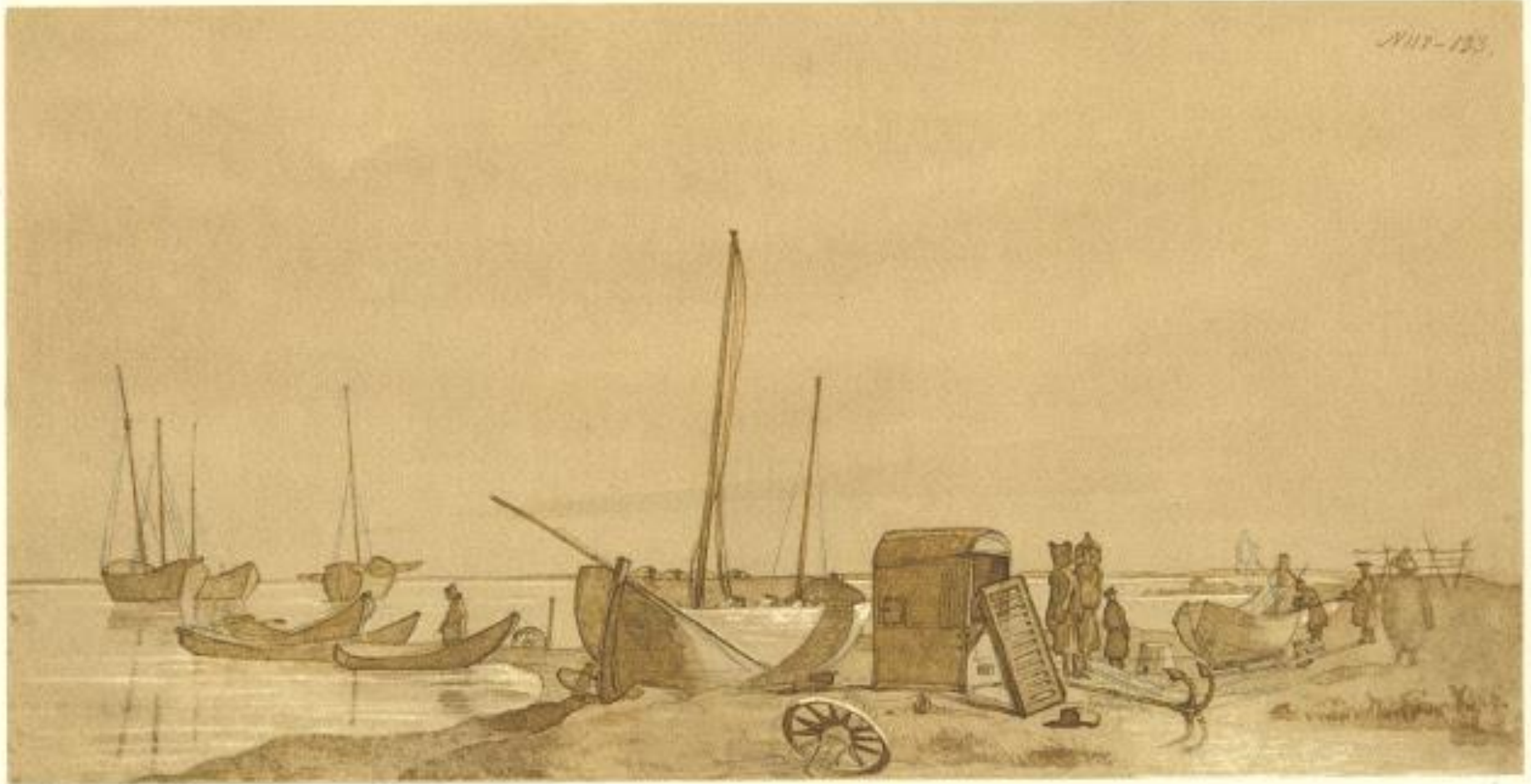
➤ «Вид на околиці з тераси Почаївської лаври», аквареля, 1846.

Туш на папері



- «У в'язниці», туш, бістр, 1856-57.

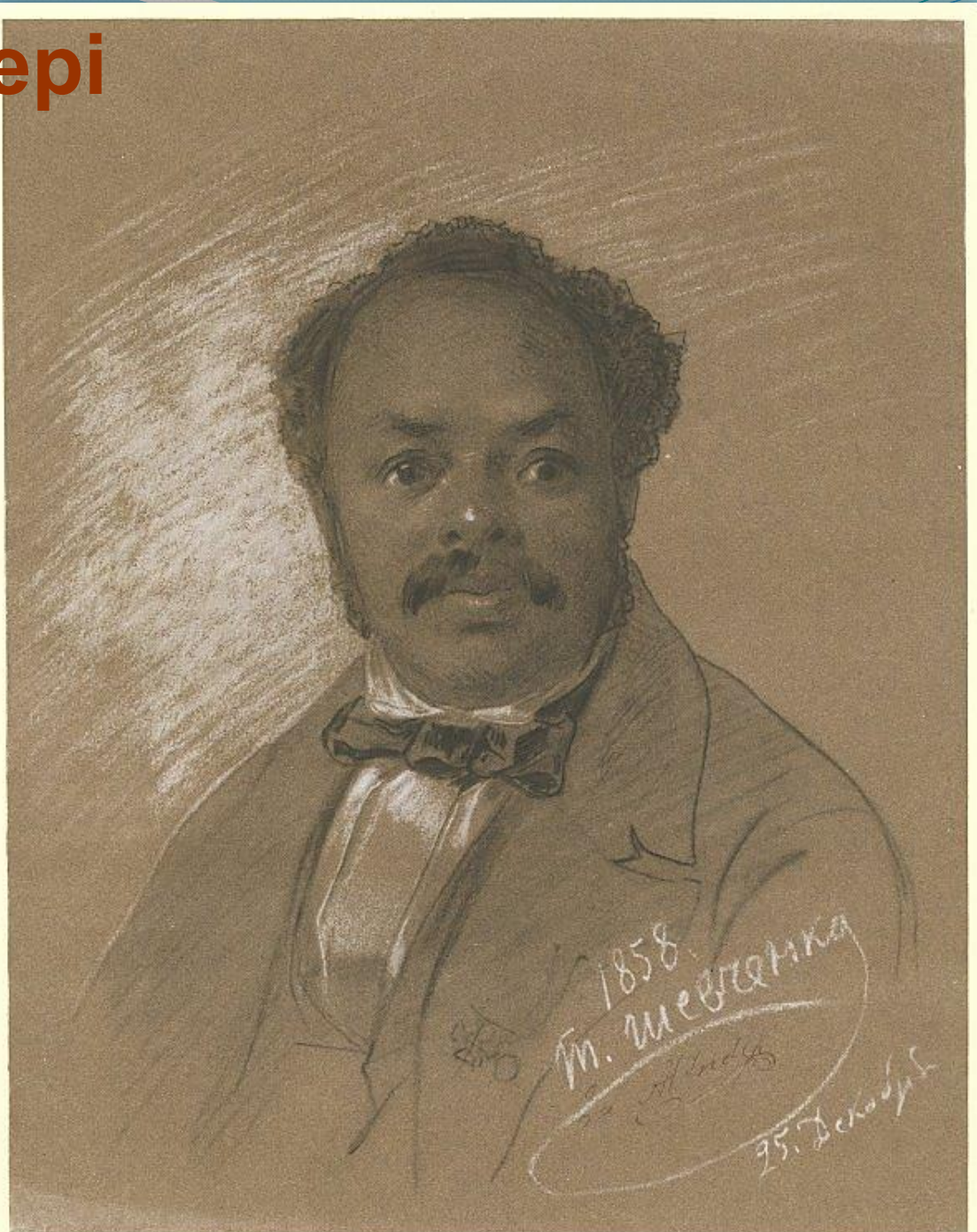
Сепія на папері



➤ «Спорядження шхун», сепія на кольорованому папері, 1848.

Олівець на папері

- «Портрет Айри Олдріджа», італійський та білий олівець, 1858.

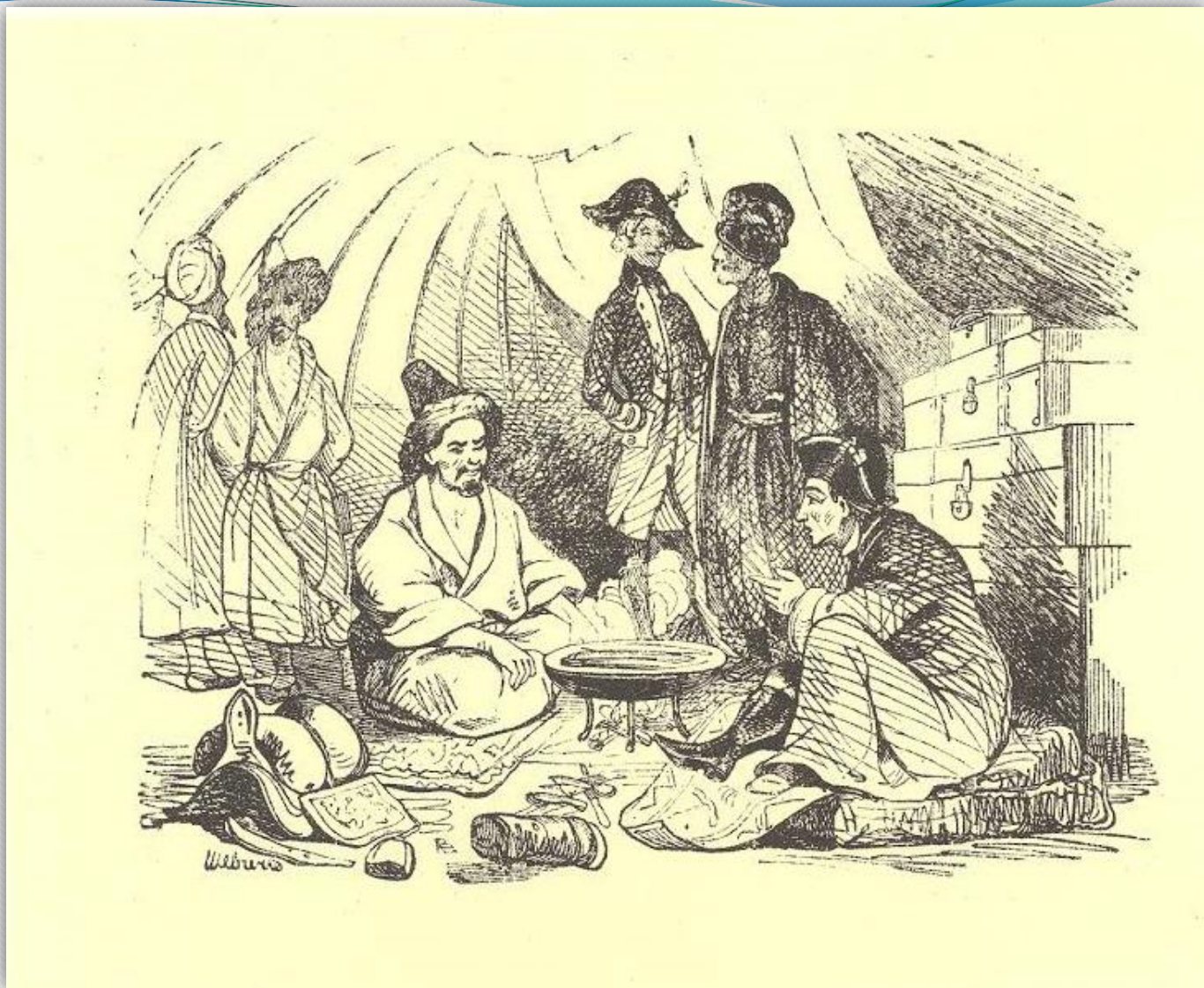


Офорт

- «Автопортрет з бородою» офорт, 1860.



Гравіюра



- «Суворов у татарському наметі» Ілюстрації до книги М. Полевого «История Суворова», 1842.