

КУЛЬТУРА 10

Лекція #1в:

МАЛЯРСТВО:

ВСТУП

СТИЛЬ

- ❖ Найпростіше пояснення слова «стиль», це відповідь на запитання «Як ми малюємо в обмеженнях (within the parameters or limitations) розуміння доби (era).
- ❖ Іншими словами, СТИЛЬ, це є до даної міри формули періоду в якому мистець виростає і творить.

- ❖ Часто ці ідеї закорінені (are rooted in) в сучасних ідеях та філософії даної доби. Наприклад:



- Старогрецька ваза, «Амазонки».

❖ Греко-Римські ідеали краси і сили;

- «Portrait de madame de Verninac», Жак-Луї Давід, 1780.



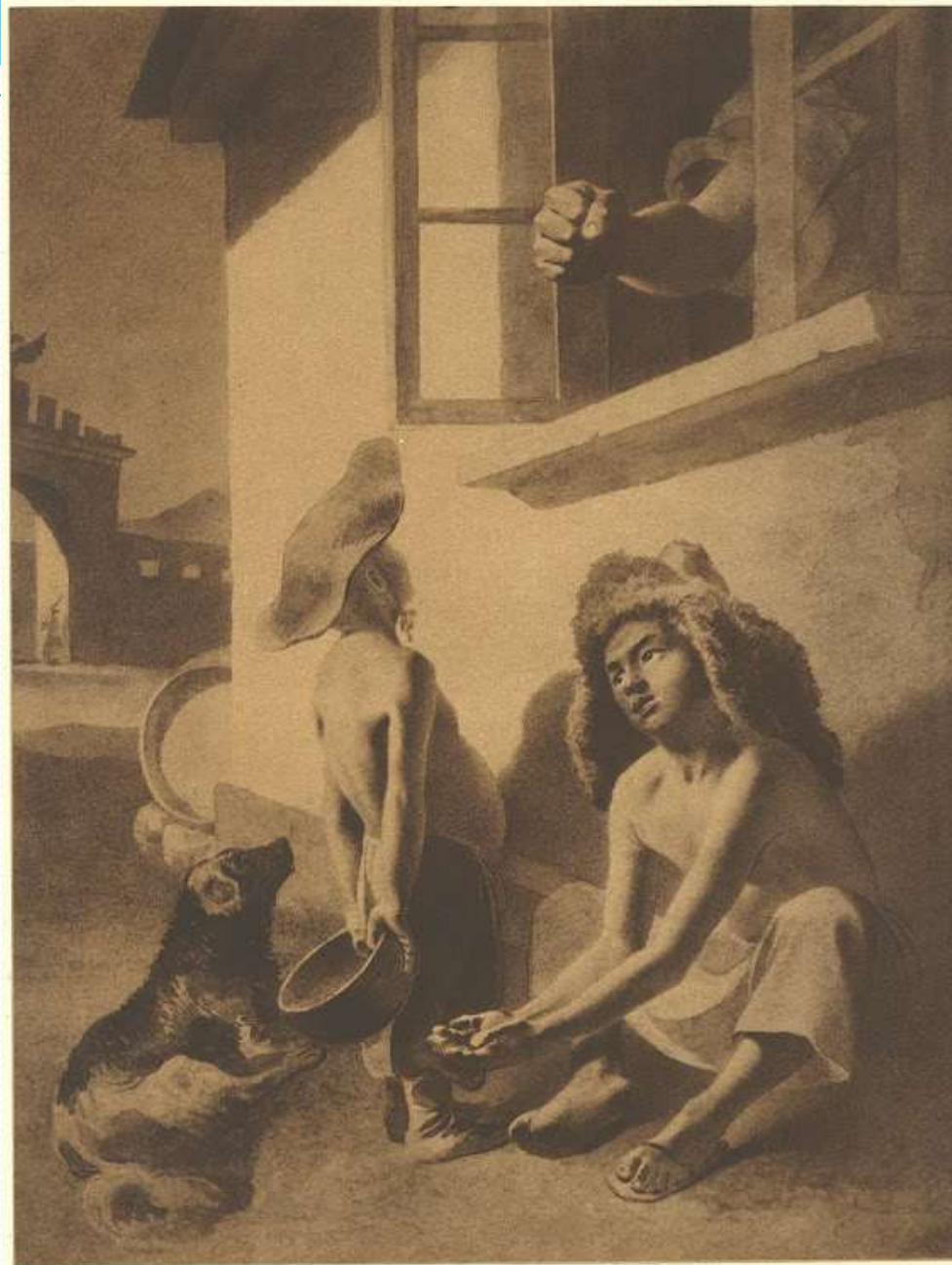
❖ Романтичні та ідеалізовані картини простого життя селян і міфології;



➤ «Жнива в Україні», Микола Пимоненко, 1896.

❖ **Натуралізм**
який хоче
показати
справжнє життя
простого народу.

➤ «Байгуші [жебраки] під вікном», Тарас Шевченко, 1856.



45. БАЙГУШІ ПІД ВІКНОМ («ДЕРЖАВНИЙ КУЛАК»),
Сеня. [10.VI 1855—21.IV 1856].

- ❖ Коли мистці рішенняють що час змінити форму, ми маємо мистецьку революцію (як наприклад ренесанс, імпресіонізм, кубізм,...).

- Сальвадор Далі,
«Постійність пам'яті»,
1931



- Які ще стилі ми знаємо?

КОМПОЗИЦІЯ

- ❖ Композиція, це як маляр розміщує предмети і персонажі на канві / площині (flat surface). Це обдуманно, щоб картина пояснила точно що мистець хоче нам сказати.



- «Третього травня 1808 р. в Мадриді», Франсіско-Хосе де Гойя, 1814.

- ❖ Мистці хочуть показати баянс, або хаос; хочуть спрямувати нас подивитися на специфічну річ; чи може на цілу картину.



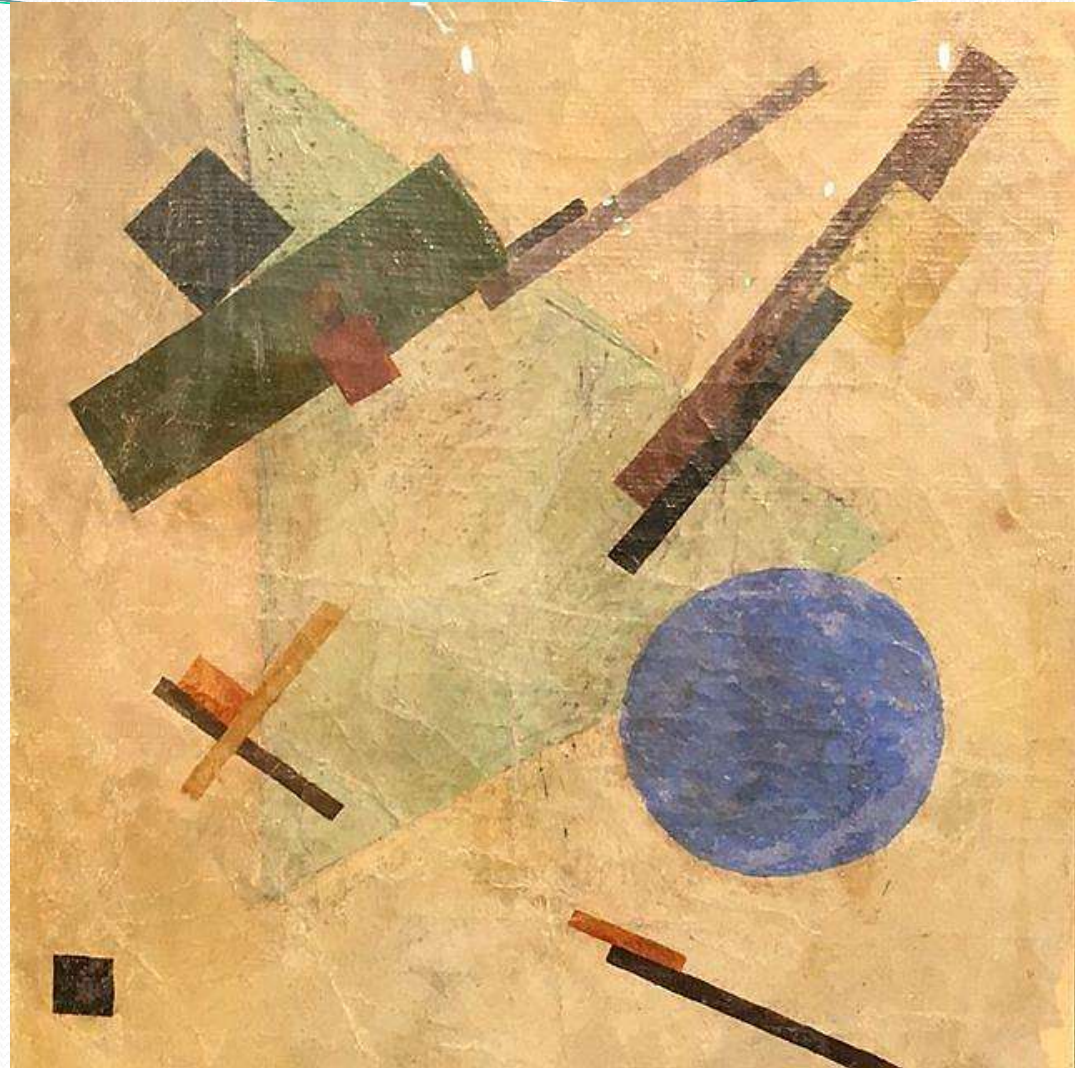
- «Коло безконечності», Михайло Жаровський, 2018.

❖ Кольори грають велику роль, через наші психологічні та емоційні відношення до кольору.

➤ «Орфізм», Соня Делоней, 1930.



- ❖ Лінії та напрям руху накладеної фарби теж впливає на глядача: вертикальні, горизонтальні, діагональні.



- «Супрематизм - композиція», Казимир Малевич, 1916.



➤ Вінсент ван Гог, «Пара шкіряних черевиків », 1888.

ПІДГОТОВИВ МГС. АНДРІЙ ПЕРЕКЛІТА

ШКОЛА УКРАЇНОЗНАВСТВА
ТОВАРИСТВА
“РІДНА ШКОЛА”
В ДЕТРОЙТІ

2017 – всі права застережені