

Культура 09

04-27-2024

Тиждень #29

Лекція 14в:

Будівництво українській діаспорі 1880-2022
(початок – прозірки 26)

Завдання (з книжки *Українська Культура І*):

Прочитати:

Лекція 15:

Різьба (скульптура) вступ
ст. 203-208.

Виконати:

Виконати залучений іспит.

РІЗЬБА (СКУЛЬПТУРА). ВСТУП

1. Різьба - це рід зорового мистецтва із тривимірними представленнями, що виконуються вирізуванням у матеріалі або витисненням твору з матеріалу.
2. Найбільш вживані у скульптурі матеріяли:
 - камені: мармур, граніт, вапняк,
 - метали: бронза, мідь, чавун,
 - глина або теракота, пластер/гіпс,
 - дерево.
3. Скульптуру створюють різними способами:
 - вирізуванням у камені, дереві, металі тощо бажаної форми,
 - моделюванням - себто накладанням шарів гіпсу/плястру, глини, воску тощо.
 - виливанням цементу чи плину бронзи у металеву форму, в якій плин твердне, набираючи контури металевої форми.
4. Різьба може бути у формі:
 - великого розміру пам'ятника чи статуї, призначеної для прилюдного показу,
 - малої фігурки для приватного вжитку,
 - декоративних прикрас, вирізьблених на матеріалі.
5. Різьба ділиться на:
 - твори, які стоять вільно, напр. статуї,
 - твори, які прикріплені до задньої стінки або плити - барельєфи або плоскорізьби.

ПАМ'ЯТКИ РІЗЬБИ ДАЛЕКОЇ ДАВНИНИ І ЧАСІВ СЕРЕДНЬОВІЧЧЯ

НАЙДАВНІШІ ЗРАЗКИ

1. Найстарші зразки різьби в Україні сягають часів старої кам'яної доби (10,000-15,000 років тому). Є це жіночі фігурки, різьблені з костей мамута, що їх археологи знайшли біля села Мізин на

Чернігівщині. Також знайдено багато глиняних фігурок із часів трипільської культури.

2. Значну кількість різьби знайдено серед руїн давніх грецьких колоній на побережжю Чорного моря. Більша частина знахідок - це статуї і статуетки грецьких богів та богинь. Крім привезених із Греції виробів, є і праці місцевих мистців, які дещо відрізняються від скульптур у Греції.

3. До найкращих зразків давньої різьби належать металеві (бронзові, срібні та золоті) скитські вази з різьбленими на них фігурками, що представляють сценки з життя скитів, боротьбу степових тварин тощо. Витончені деталі тих фігур говорять про високу майстерність мистців, що створили ці різьблення.

4. Серед пам'яток різьби, що збереглася з часів, коли наші предки вірили в багато богів, є кам'яна статуя бога Світоvida. Найбільше в давнині різьбили по дереві; на жаль, дерево не зберігається довше кількох сот літ.

5. Цікавими пам'ятками давнини є масивні кам'яні фігури, знані в народі як "кам'яні баби". Вони поставлені половцями і печенігами на високих могилах українського степу як пам'ятники помершим.

СЕРЕДНЬОВІЧЧЯ

Із княжої доби дійшло до наших часів небагато:

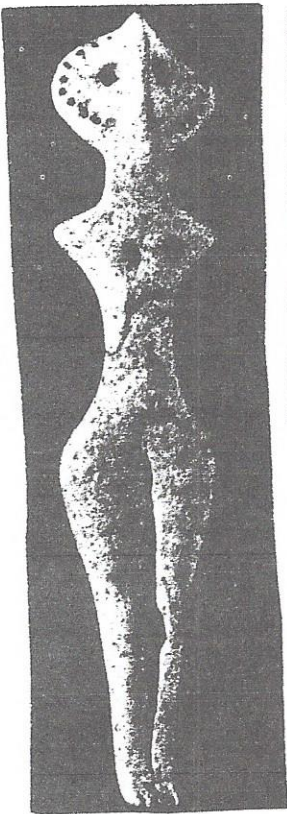
- плоскорізьби з Печерського й Михайлівського монастирів у Києві,
- різьблена орнаментация по кам'яних частинах церков: на мармурових плитах, капітелях колон і в порталах. Переважно це орнаменти у формі плетінки, хрести та інші християнські символи (риба, ягня, голуб).
- саркофаги з різьбленою орнаментикою (найславніший саркофаг - князя Ярослава Мудрого у Соборі св. Софії в Києві).

На перешкоді розвитку різьбарства була Церква, яка боялася, що статуї можуть привести до ідолопоклонства. Тому українські різьбарі того часу переважно обмежувались до різьблення геометричних та звіринно-рослинних прикрас. Статуй святих майже не було. Релігійне мистецтво Східної Церкви проявляється у формі ікон та стінописів і відкидає статуї, коли у Західній (Римо-Католицькій) Церкві є навпаки - статуй багато, а ікон зовсім мало.

ВПЛИВ РОМАНСЬКОГО СТИЛЮ І ГОТИКИ (12-15 ст.)

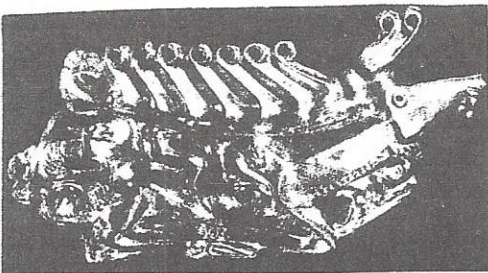
1. Романські впливи помітні у скульптурній орнаментатії церков Чернігова, Галича й інших міст, а в першу чергу у плетеній орнаментатії капітелів колон і порталів.

2. Готичні впливи проявляються зворотом до реалізму. Найбільше зразків готичної скульптури збереглося у Західній Україні у формі досить реалістичних зображень на камені людей і тварин. Велику популярність мали дрібні різьби з слоневої кости (ікли). Ряд українських різьбарів відзначився тоді у праці над скульптурними прикрасами костьолів у Польщі.

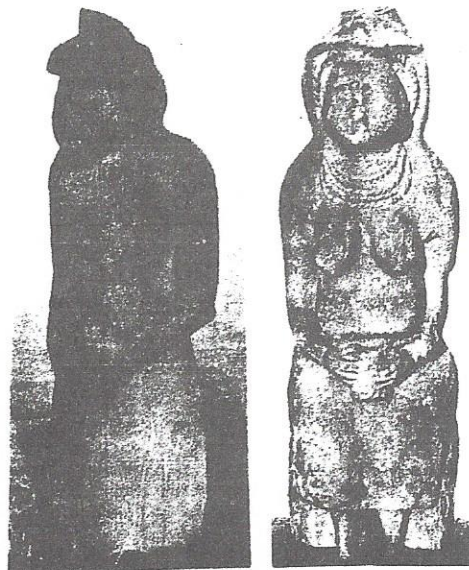


Плоскорізьба з Михайлівського собору в Києві

Керамічна фігурка трипільських часів



Золота скитська платівка із зображенням оленя IV до Хр.



Кам'яні баби

Пояснення слів

барельєф або плоскорізьба - bas-relief
вапняк - limestone
витиснення - molding
зорове мистецтво - visual arts
ідолопоклонство - idolatry
ікло - tusk
мамут - mammoth
мармур - marble
пам'ятник - monument
пластер/гіпс - plaster
саркофаг - sarcophagus or tomb
теракота - clay or terracotta
тривимірне представлення - three-dimensional representation
чавун - cast iron

Вправа - сполучити колони

- | | |
|--|--|
| 1. кам'яні баби | _____ трипільська культура |
| 2. фігурки з костей мамута,
створені 10-15 тисяч років тому | _____ причорноморські
грецькі колонії |
| 3. статуї і статуетки Зевса,
Афродіти, Ероса | _____ скити |
| 4. кам'яна статуя бога Світовида | _____ половці та печеніги |
| 5. глиняні жіночі фігурки
з 2-6 тисячі років до Хр. | _____ княжа доба |
| 6. різьблені на металевих вазах
сценки життя кочовиків | _____ стара кам'яна доба |
| 7. плоскорізьби, саркофаги | _____ слов'янське поганство |
| 8. статуї християнських святих | _____ вплив західного
християнства |

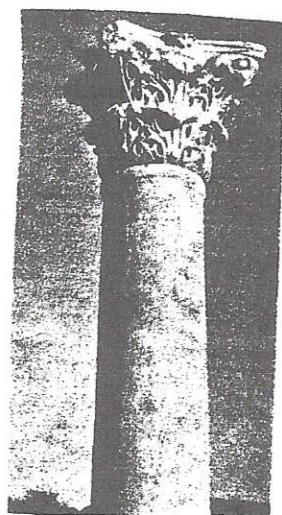
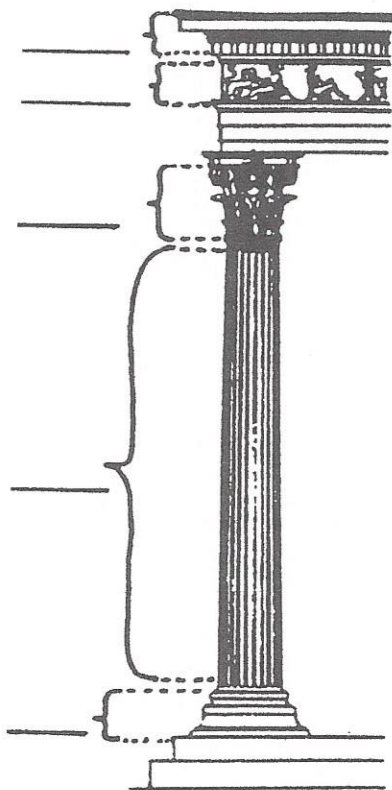
Вправа - сполучити колони

1. стовп для підпори або прикраси
2. різьблений верх колони
3. б'юк для підпори колони
4. широкий трикутник, що завершує колони
5. частина колони між п'єдесталем і капітеллю
6. частина між колоною і дахом
7. смуга скульптурного орнаменту в стіні над колоною

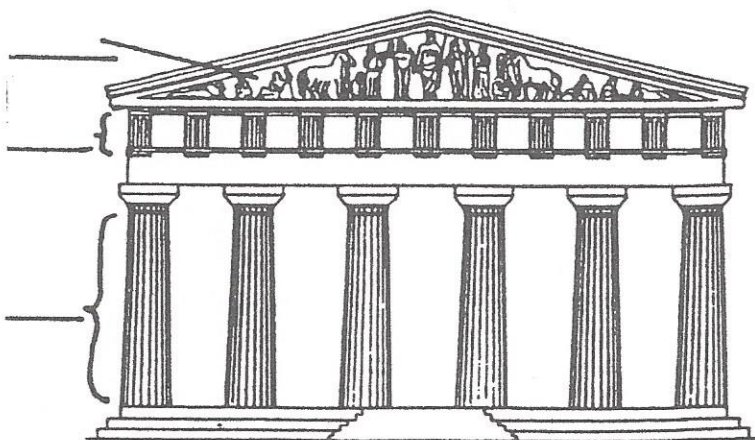
- _____ фриз
- _____ капітель
- _____ фронтон
- _____ колона
- _____ п'єдесталь
- _____ стовп
- _____ карніз

Вправа

На рисунку зліва позначте частини класичної колони: фриз, капітель, фронтон, п'єдесталь, стовп, карніз.



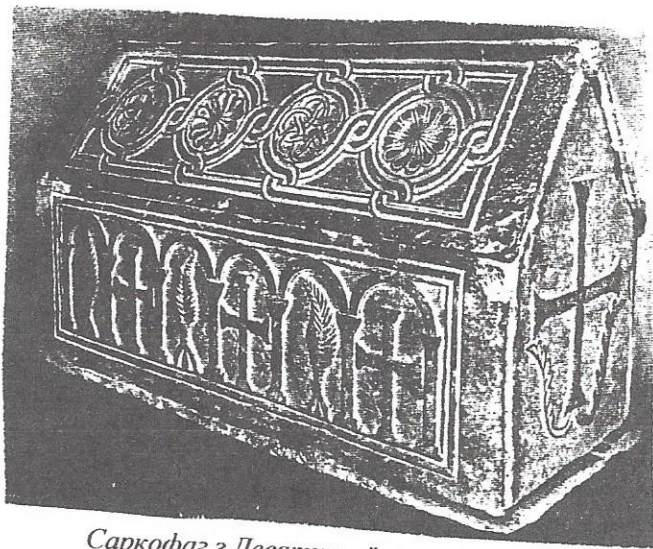
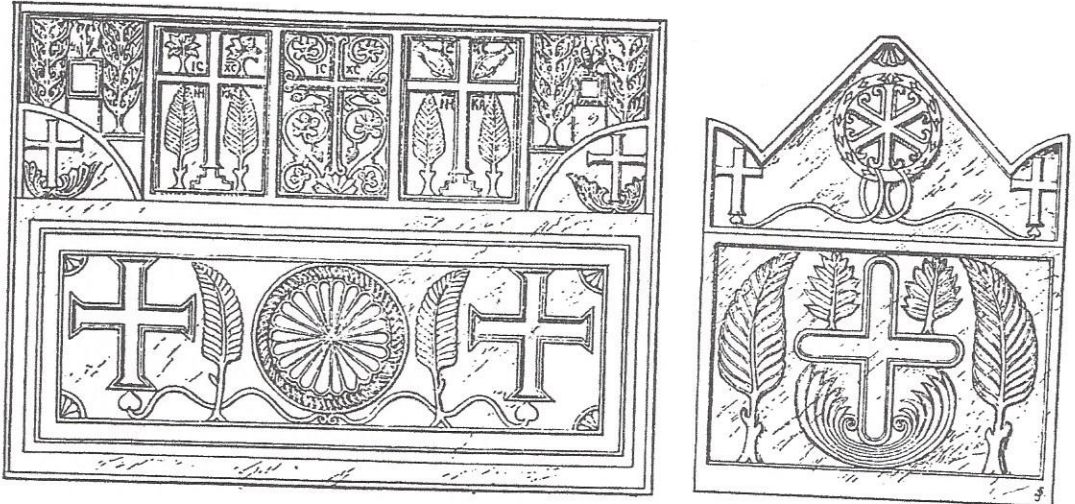
Колонна в Херсонесі



На рисунку справа позначте: колони, педимент із фризом, метопа й тригліфи.

Вправа – аналіза

На цій сторінці подано рисунки саркофага князя Ярослава з різних боків. Він знаходиться в соборі св. Софії у Києві. Саркофаг прикрашують християнські орнаменти. Знайдіть і вчисліть ці орнаменти та поясніть їхнє символічне значення.



Саркофаг з Десятинної церкви в Києві

Культура 9
Контрольна робота:

A. Знайдіть пару (15 точок)

1. залізобетон	___	synagogue
2. божниця	___	rectangle
3. рундук	___	bend in the structure of a roof
4. метро	___	factories
5. одноманітність	___	monotony
6. житловий комплекс	___	cathedral
7. гостинниця	___	subway
8. собор	___	apartment building
9. дерев'яні бурси	___	porch
10. заводи	___	hotel
11. чотирикутник	___	belfry or bell tower
12. видозміна	___	wooden logs
13. залом	___	variation
14. будинок Земства	___	reinforced concrete
15. дзвіниця	___	capitol building of the province

B. Напишіть відповідне слово (1 точка кожне слово)

16. Європейські архітектурні стилі швидко прийнялися в Україні після ренесансу. В

20тому століттю (1900-2000) наступні стилі були вжиті в Україні (назвіть хор 4):

_____, _____,
_____, _____.

17. В Україні виникли різні форми дерев'яної церкви. Чи можете подати хоча 4 типи української дерев'яної церкви? _____, _____,

_____, _____.

ім'я _____

25-го квітня 2019.

/60

18. Назвіть хоч три українські архітектори які працювали і будували в українській діяспорі: _____, _____, _____, (екстра) _____.

19. Чи можете подати ім'я трьох (3) українських дерев'яних церков записаних у список світової спадщини ЮНЕСКО (UNESCO) ? _____, _____, _____.

20. Українські дерев'яні церкви переважно будовані в одній із трьох головних типів, одно-дільна, _____, _____.
Проте на Східній Україні знаходяться теж церкви у _____, і _____ типами.

21. Один із найкращих прикладів новітнього національного стилю в Україні знаходиться в місті Полтаві. Цей будинок називається: _____
_____.

22. Підчас козацької доби в Україні збудовано багато визначних будівель у стилі «козацького або українського барокко». В 1930тих і 1940их роках, радянські власті знищили багато із них. Назви хоч три найславнійші церкви знищені комуністами:
а) _____
б) _____
в) _____
екстра) _____

23. Усі дерев'яні церкви в Україні в середині поділені на три частини. Ці частини:
_____, _____, _____.

24. Конструктивізм, це форма мистецтва основана на принципах _____.

Найвизначніша будова у стилі конструктивізму в Україні , це _____

_____.

25. Чи можете назвати хоч два собори, відбудовані в незалежній Україні після 1991 р?

_____.

_____.

26. Назвіть хоч три характерні риси Новітнього Українського Народного стилю

архітектури: _____, _____,

_____ , (екстра) _____.

27. Творцем Новітнього Українського Народного стилю архітектури був _____

_____ . Назви ще двох визначного архітекторів цього

стилю архітектури: _____, _____,

(екстра) _____.

V. Вписати відповіді на запитання

(4 точки за кожне питання)

26. Подайте причини чому в 1950-тих роках в СРСР перестали будувати будинки в стилі Сталінського Ампіру?
