

Українська культура 8 клас

11-16-2024

Домашнє завдання

На домашнє завдання прошу подивитися презентацію у додатку, прочитати лекцію 5 з підручника І.Мірчука «Конструкція і вигляд української хати», та виконати вправу 3.1. з червоної папки.

Пригадую, що на минулий раз треба було виконати вправу В ПІДРУЧНИКУ на ст.18. (прошу написати ОЛІВЦЕМ зліва і справа від центральної колонки відповідно букви і цифри правильних відповідей). Вам допоможуть навчальні картки.

<https://quizlet.com/537731278/%D1%81%D0%B5%D0%BB%D0%BE-%D1%96-%D0%B3%D0%BE%D1%81%D0%BF%D0%BE%D0%B4%D0%B0%D1%80%D1%81%D1%82%D0%B2%D0%BE-%D1%81%D0%B5%D0%BB%D1%8F%D0%BD%D0%B8%D0%BD%D0%B0-flash-cards/?i=35fv4p&x=1jqt>

Станом на тепер усі повинні:

- нанести назви етнографічних регіонів на контурну карту та виділити їх кольором (орієнтуватися, де саме який регіон знаходиться)
- виконати вправи з червоної папки
 - 1.1., 1.2.,
- письмово відповісти на питання на ст.9 підручника,
- зробити вправу «Народні ремесла та вироби»,
- зробити вправу «Хліборобські знаряддя праці» (підписати назви під малюнками).
- Написати іспит
- Виконати вправу 2.1., 2.2 і 2.3.
- Вправа в підручнику на ст.18 (її можна виконати безпосередньо в підручнику).
- Вправа 3.1

Прошу здати усі заборгованості!

З повагою, класний керівник 8го класу та вчителька Культури 8 кл.,
Оксана Заваденко.

КУЛЬТУРА 8

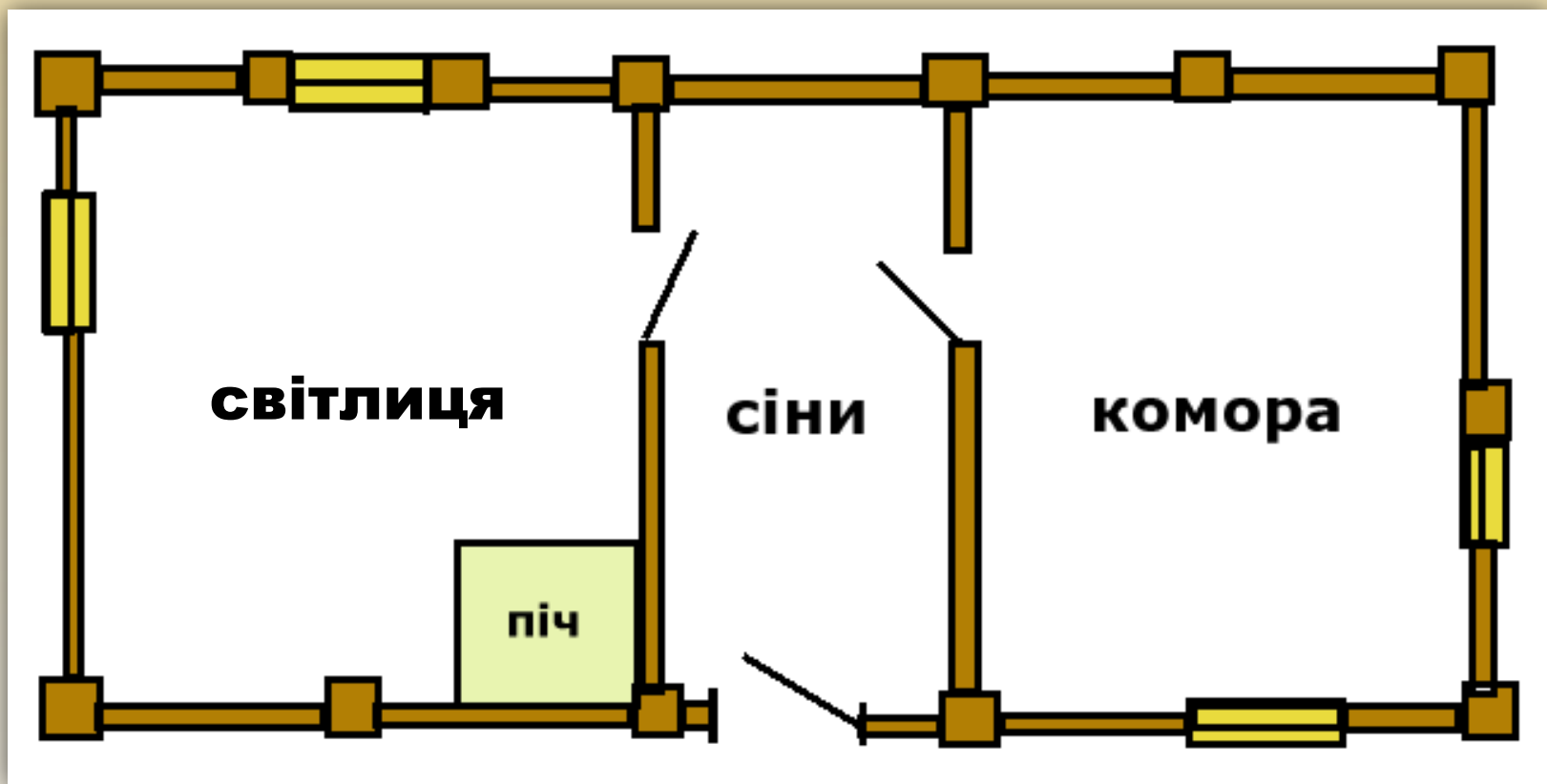
Лекція #5:

Конструкція і внутрішній вигляд української хати



Характеристики української хати

- ❖ Усі українські хати складаються із трьох головних частин – ми це називаємо три дільна хата



- ❖ Здебільшості (for the most part), хати мають чотирохсхилий дах (a four sloped roof)



- ❖ Переважно мазані глиною (clay) і побілені (whitewashed) з надвору...



❖ ... і всередині.



- ❖ В Карпатах, на Лемківщині, Гуцульщині та на Бойківщині переважно хати збудовані із дерева, і не є побілені.



➤ Лемківщина, 1885.



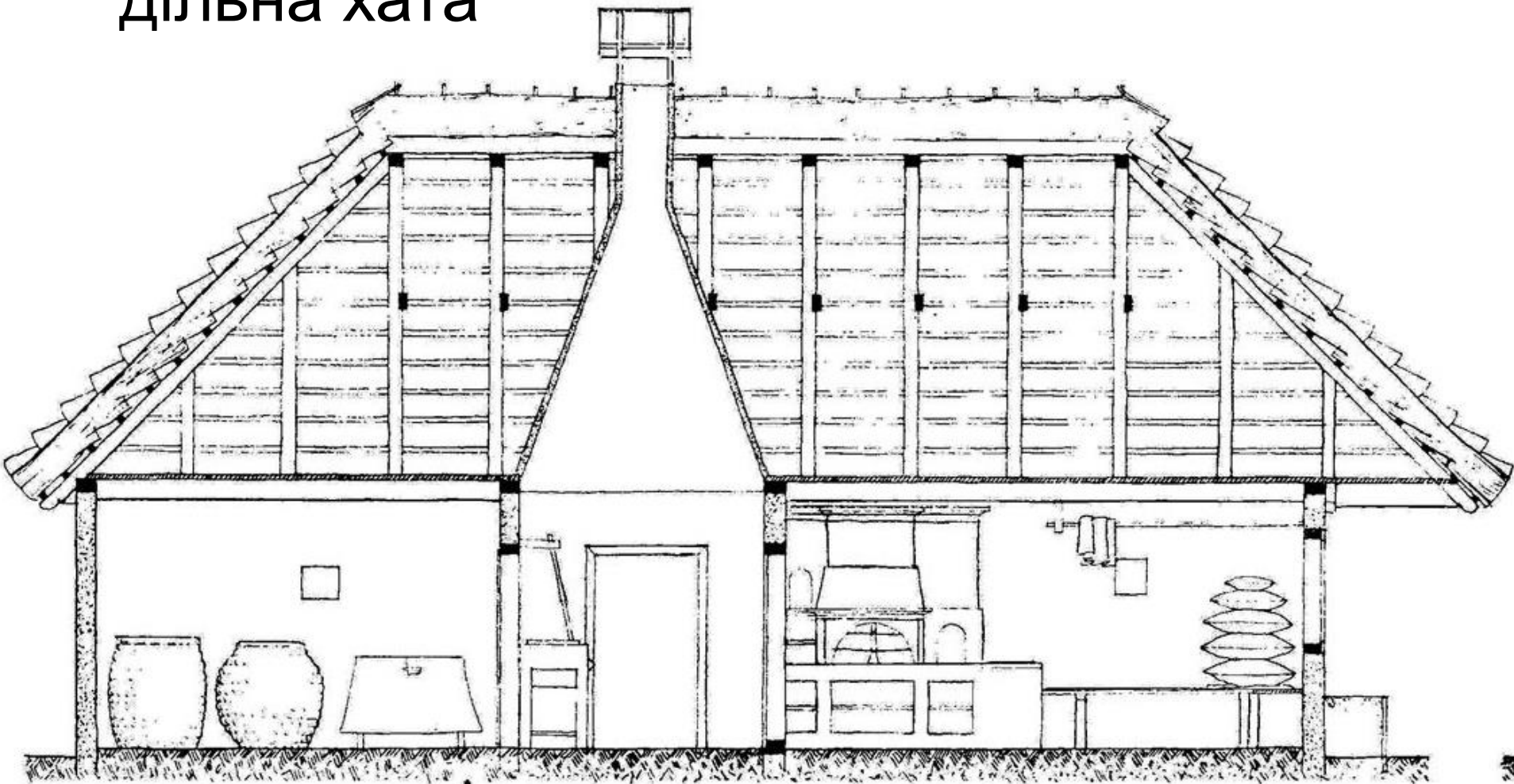
➤ Гуцульщина



➤ Бойківщина, 1841.

План хати

- ❖ Усі українські хати складаються із трьох головних частин – ми це називаємо три дільна хата



Їни

- ❖ Вхід хати (entrance) веде у першу частину хати називаємо їни.



Комора

- ❖ З одного боку сіней є комора або кліть (a large storage area), де господарі тримають харчі та речі до щоденної праці які не показується в світлиці.

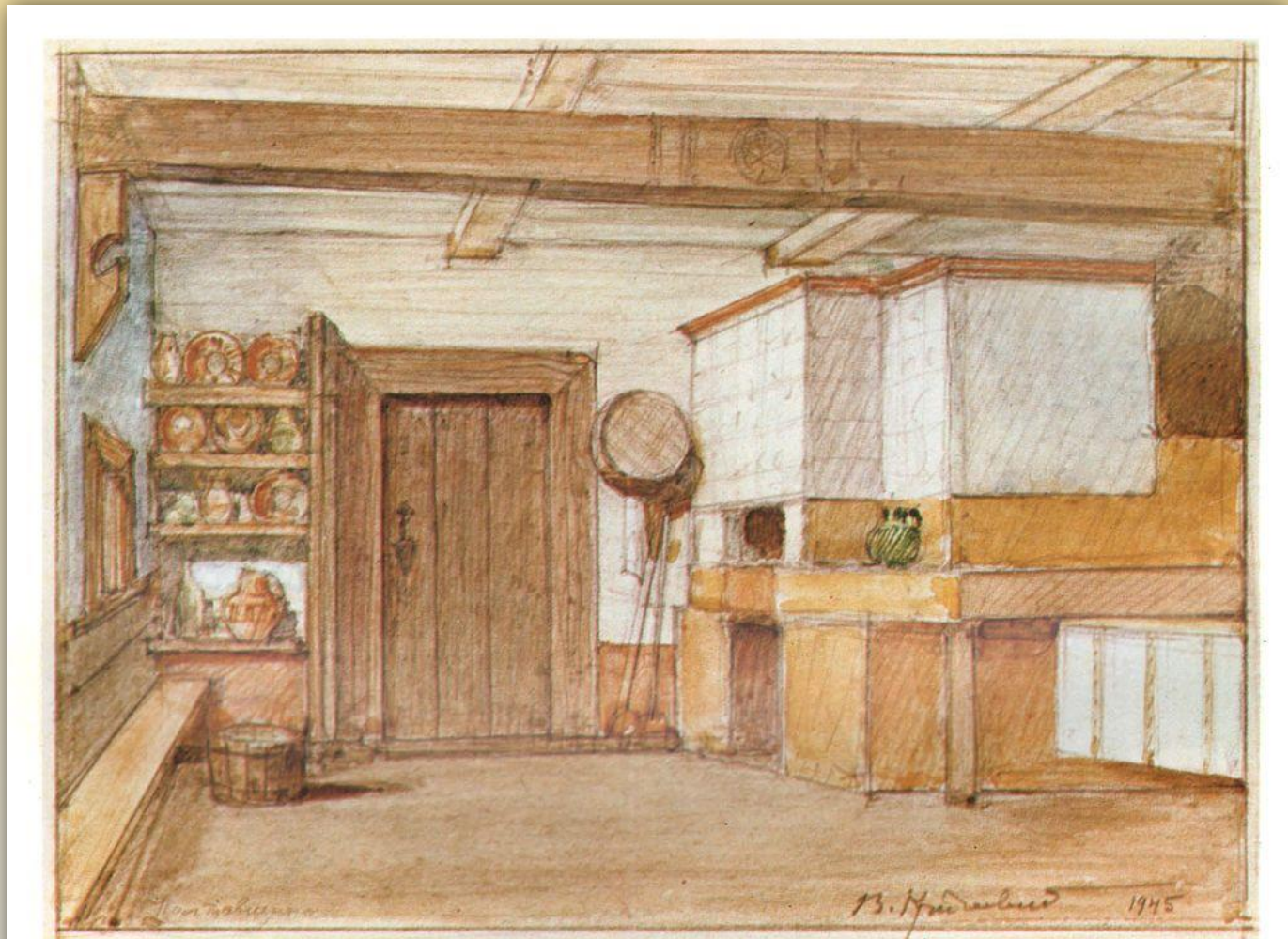


- ❖ Тут тримали продукти домашнього вжитку: харчі, борошно, одяг, дрібне приладдя (small tools), та інші приладдя.



Світлиця

- ❖ З другого боку сіней є світлиця (велика кімната) для мешканців хати.



10. Селянська хата на Полтавщині

- ❖ Світлиця це велика кімната, де живуть, варять, їдять, працюють мешканці хати.





- ❖ Головна частина світлиці це велика піч, на якій вариться, і якою взимку гріється хату.



- ❖ Піч була основою (hearth) хати. Вона охороняла родинне вогнище. За станом печі судили про охайність господині.



- ❖ Напроти печі, стояв «мисник». Це полички (shelves), на яких трималося горшки, пляшки, кераміку і посуд.



- ❖ Сім'я (family) спала на ліжку який називається «піл» (тобто дошка на чотирьох стовпах – bed).



❖ Зимою, сім'я теж спала на печі, де було найтепліше.



- ❖ Удень, піл уживали на роботу, а вечером, покривали постіллю на спання.



❖ Над полом вішали колиску для немовляти.



- ❖ Лавки (benches) під вікнами, і стіл під кутом або по середині стіни, теж під вікном.





ХУТІР
САВІКІ 

❖ На столі завжди лежав хліб.



❖ Люди сиділи теж на ослінках (small stools) .



- ❖ Коло кута ставили скриню, в якій зберігалося убрання і цінні речі.





❖ Тут жінка тримала свої коралі та цінності, які називалися посаг або віно жінки.



- ❖ Кут, (діагонально від печі) уважався найсвятішим місцем хати. Це місце називається покуття або покуть.



- ❖ На стінах покутті ставили ікони.
- ❖ Ікони прикрашували вишитими рушниками.
- ❖ Рушник який ставили на ікону називався «божник».



- ❖ Коли ставили багато ікон на полиці обабіч покуття, це називали «божницею».



- ❖ Хата багата в різні види декоративного мистецтва, килими, образи, ікони, різьба, стінописи, кераміка, кахлі, ліжники, рушники, та інші форми прикраси.





ХУТІР
САВКІН





❖ Як і назовні (outside), внаутро хати білили два рази в рік - перед зимою, і перед Великоднем (в Страсний або білий тиждень).

❖ Білили вапняком (lue), щоб відсвіжити хату, та щоб вбивати шкідливі бактерії.



- ❖ Долівка (floor) була переважно глиняна (clay) змішана із соломною і покрита соломною (straw).





❖ В горах (Гуцульщина, Лемківщина, Бойківщина, Закарпаття) долівка із дерева.



❖ Стелю
(ceiling)
підпирав
сволок
(товста
дерев'яна
балка – (a
thick
wooden
beam)).



- ❖ На сволок ставили впоперек (across) плениці (півкруглянки – half sawn logs) або дошки..



- ❖ На сволоку, видовблено (carved into) рік будови хати та власник хати; родинні свята (уродини, смерті, весілля), яктакож і символи оберегу (protection).





- ❖ Також малювали картини на сволоку, прикрашали різбленням хрестів, сонця, місяця, інших містичних символів, які охороняли хату від злих духів.



Дах

- ❖ Традиційно чотирисхильний дах підносився високо над хатою.



- ❖ Переважно дах покритий соломною (straw) або очеретом (bulrushes). Такий дах називається «стріха».



- ❖ В горах, дах покритий деревляними ґонтами та драницями (shingles).



- ❖ Під дахом ставили горище або стрих (attic).



Будова хати

- ❖ Давніше з дерев'яних бурсів (logs) перекладених у зруб.
- ❖ Так далі будують в Карпатах та лісових зонах України.



- ❖ Пізніше, особливо в степу, каркас (frame) із дерева, а решта стін переплітали «жердками» (thin pliable branches) або соломкою.



- ❖ Пліт мастили з обох боків глиною яку перемішували з соломною.
- ❖ Така хата називається «мазанка», бо мазали стіни із глини.



❖ Опісля білили обидва боки, із вапняковим розчином вапнякового тіста (Iye), соли та води.



- ❖ В горах уся хата та господарські будівлі будовані із дерева. Переважно ці хати не білені.



- ❖ В степу, також знаходяться хати будовані із бльоків (large blocks) злини, зліплені разом глиною змішаною з соломною. Ці хати білили і назовні і внутрі.

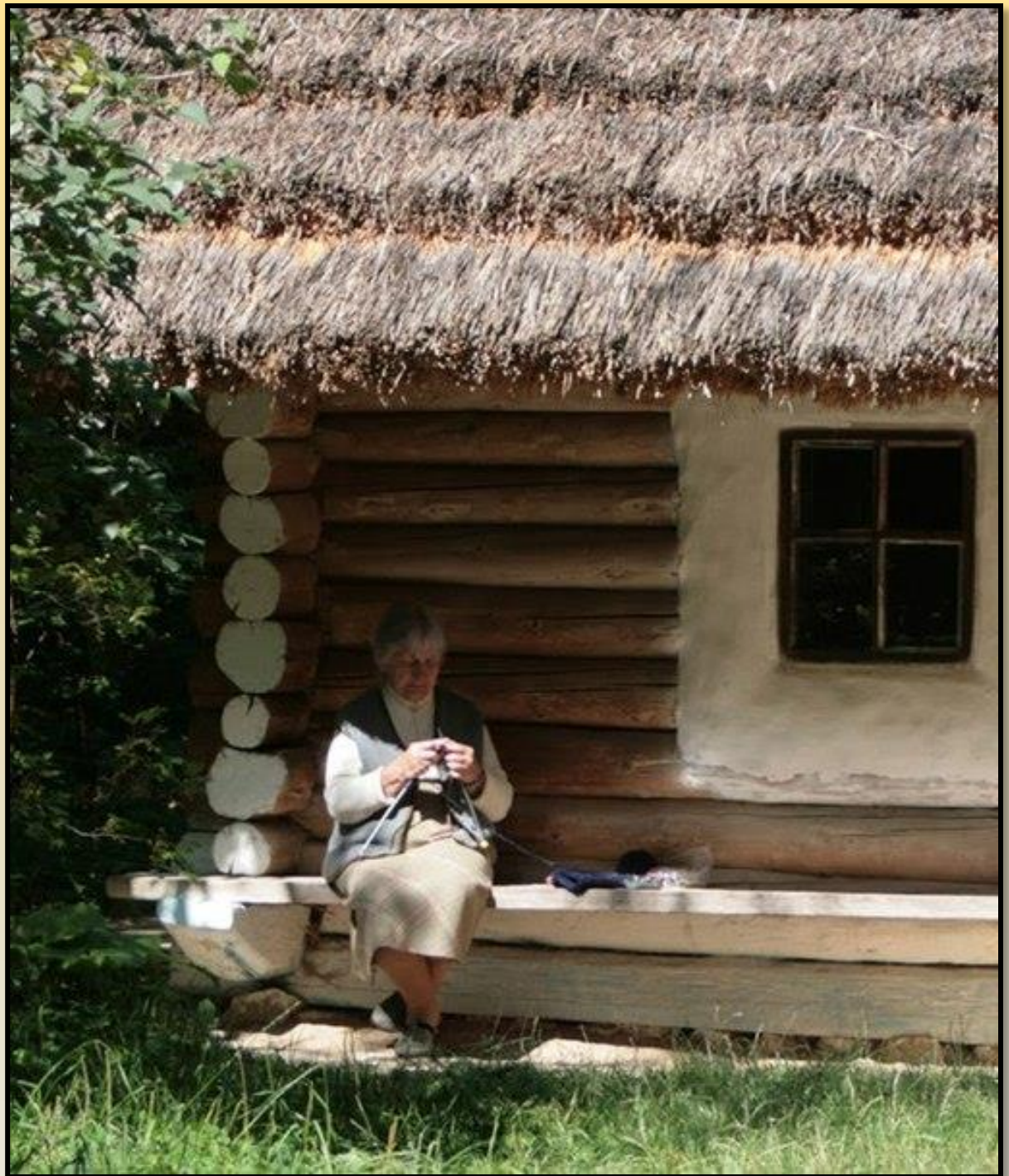


- ❖ На зовні, під стінами хати ставили «призьбу».
- ❖ Це низький насип землі, (теж може бути каміння або цегла) закріплений дошками або гілками.
- ❖ Це місце для відпочинку – де можна сісти.



❖ В Зимку,
призьба
береже хату
від морозів.

❖ Літом,
призьба
хоронить
хату від
опадів дощу.



❖ На Бойківщині хати мали ґанки.



❖ На східній Україні (особливо Харківщині) хати теж мали ґанки.



ОСОБЛИВОСТІ
НАРОДНОЇ
АРХІТЕКТУРИ

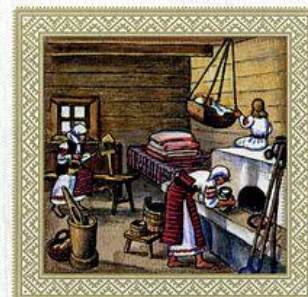
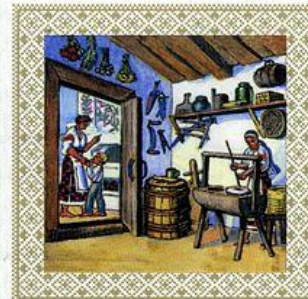
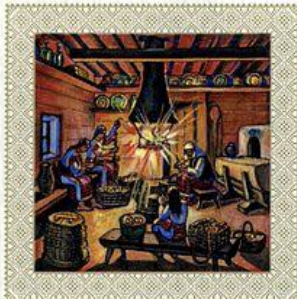


УКРАЇНСЬКА ХАТА

UKRAINIAN PEASANT HOUSE

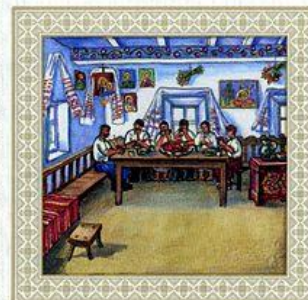
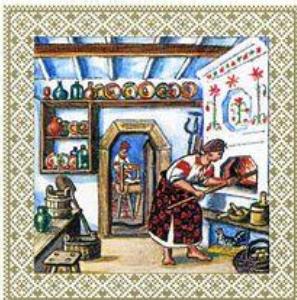
Зам. 7-3986. 02.10.2007

ПК «Україна».



ПК «Україна».

Зам. 7-3986. 02.10.2007



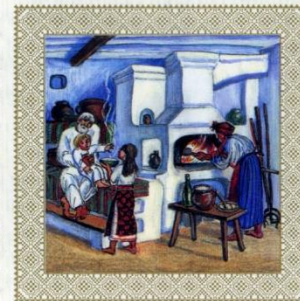
ОСОБЛИВОСТІ
НАРОДНОЇ
АРХІТЕКТУРИ



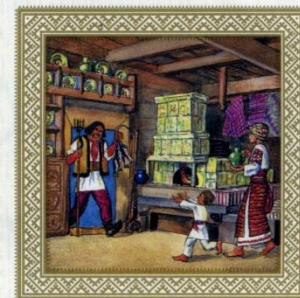
УКРАЇНСЬКА ХАТА

UKRAINIAN PEASANT HOUSE

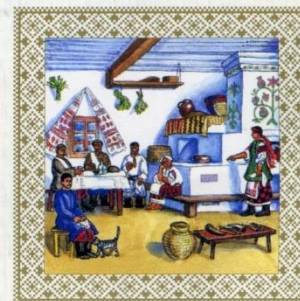
Зам. 7-3985. 01.10.2007



ПК «Україна».



ПК «Україна».



Зам. 7-3985. 01.10.2007

