

Культура 10

12-07-2024

Тиждень #13

Лекція 4б:

Українське малярство XIV-XIII ст. барокко, рококо, народне малярство

(прозїрка 24 – закїнчення)

Лекція 4в:

Українське малярство XIV-XIII ст. класицизм

(початок - закїнчення)

Завдання (з книжки *Українська Культура II*):

Прочитати:

Лекція 5:

Тарас Шевченко – маляр

ст. 23-27

Виконати:

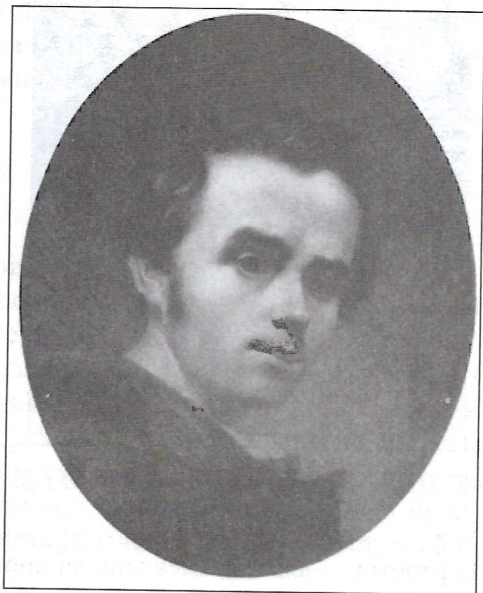
Виконати завдання «Закріплення,» питання 1-5 на ст. 32 в книжці *Культура II*.

ТАРАС ШЕВЧЕНКО – МАЛЯР

Тарас Шевченко займає визначне місце в історії українського малярства. Його мистецькі ідеї і творчість мали вагомий вплив на розвиток українського мистецтва XIX ст. Він дав початок новому, реалістичному українському живопису і поширив малярську тематику. Шевченко створив понад 1000 картин, з яких більше двохсот пропало.

Малярство відіграло дуже важливу роль у житті Шевченка. Він захоплювався малюванням вже в дитинстві, ще перед тим, як почав писати вірші. Порив до малювання не залишав його впродовж життя, навіть під час важкого заслання в далекому Казахстані, де цар Микола I наказав тримати Шевченка "під найсуворішим наглядом із заборонаю писати й малювати".

Будучи кріпаком, він був позбавлений права навчатись у мистецькій школі. Але завдяки своїм природним здібностям він привернув до себе увагу передових малярів українського та російського походження, які викупили його з кріпацької неволі. Це дало йому змогу вступити до Академії Мистецтв у Петербурзі. Шевченко планував заснувати у Києві мистецьку школу, але на перешкоді цьому став його арешт на 34-тому році життя. За час студій Шевченко був тричі нагороджений срібними нагородами. Згодом, недовго перед його смертю, Академія наділила його високим званням академіка гравюри.



Т. Шевченко, автопортрет, 1840 р.



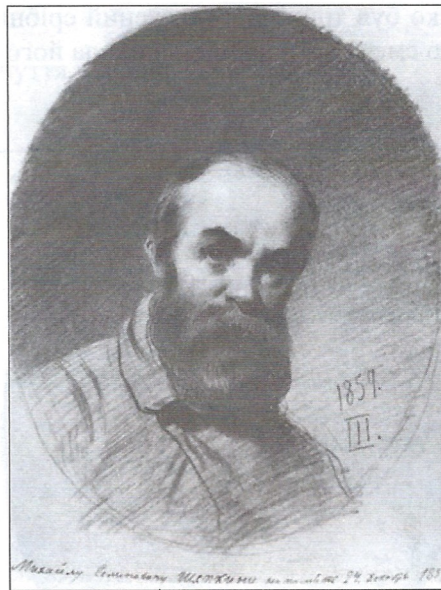
Т. Шевченко, автопортрет, 1845 р.

ШЕВЧЕНКОВИЙ СТИЛЬ

Спочатку Шевченко малював в академічному неокласичному стилі, що був панівним тоді в Росії і вважався єдино прийнятним. Але помпезний академізм не відповідав його щиросердній вдачі та демократичному світогляді. Скоро після закінчення академії Шевченко пішов власним творчим шляхом. Його картини набрали рис безпосереднього реалізму, він перейшов до тем із життя та побуту людей, зображаючи персонажі, відомі і зовсім звичайні, а навіть і такі, що не існували для тодішніх малярів (наприклад, жебраків, циган і т. п.). Шевченко зображав звичайних людей, як ніхто з його попередників. У дечому його картини виявляють нахил до романтизму з його ніжним та ідеалізованим зображенням людей і природи (більша частина його поезій написана в дусі романтизму). Але найбільше в малярстві Шевченка виступає непідроблений реалізм, і він вважається одним із творців реалістичного напрямку в малярстві.

ТЕМАТИКА ШЕВЧЕНКОВОГО МАЛЯРСТВА

Тематика Шевченка дуже різноманітна: портрети й автопортрети, картини на історичні теми, сцени з життя селян, пейзажі-красвиди, картини архітектурних пам'яток і т. д.



Т. Шевченко, автопортрет, 1847 р. Т. Шевченко, автопортрет, 1851 р.

Шевченко намалював велике число портретів — аж 150. Шевченкові портрети зображають людей, в яких бачимо гармонійне поєднання гарних фізичних, духовних та інтелектуальних рис. На їх обличчях і в їх поставі висту-

пають врівноваженість і вольовий характер. Майстерний вжиток освітлення викликає ефект тримірного портрета.

Окреме місце займають його автопортрети. Починаючи від автопортретів молодшого віку й кінчаючи тими, які показують його після покарання-заслання, Шевченкові 43 автопортрети є немов його мальованою автобіографією: вони показують, як тяжкий життєвий шлях поета привів до його передчасної старости і смерти.

Історична тематика більше виступає у ранній творчості Шевченка. Ще перед вступом до Академії Мистецтв Шевченко створив ряд картин, в яких зобразив відомі персонажі з стародавньої грецької і римської історії та історії України. Картини мають схожий сюжет: головні персонажі знаходяться вічна-віч із смертю, що настає внаслідок лукавства чи лиходійства людей їхнього оточення. Пізніше в житті Шевченко присвятився більше опису тяжкої долі людей, з якими йому доводилося зустрічатися.

Щирий та глибокий гуманізм Шевченка відчувається у його картинах із зображенням життя українських селян-кріпаків та бідних людей. Подібно, з великим співчуттям змальовував він під час свого заслання казахів. Своїми зворушливими картинами трагедії життя обох народів Шевченко виражав протест проти їхнього поневолення царською Росією.

Подорожуючи по Україні протягом двох останніх років перед арештом як учасник експедицій, він змалював ряд історичних та архітектурних пам'яток України, бажаючи цим збудити зацікавлення українським минулим. У багатьох його картинах відчувається глибока любов до природи. Під час заслання у Казахстані Шевченко приймав участь у військових експедиціях по тій степовій країні. Він один з перших змалював краєвиди Казахстану та життя казахів. Ось чому казахи вважають Шевченка своїм першим національним мистцем.

МИСТЕЦЬКА МАЙСТЕРНІСТЬ ШЕВЧЕНКА

Разом із великою різноманітністю в тематиці, в Шевченка є і значна різноманітність у техніці малювання. Він умів майстерно користуватись олією, акварелею, тушшю, сепією, олівцем, офортом і гравюрою. Кожну з цих технік він вживав з добрим знанням і відчуттям того, до чого вони підходять. Взагалі, його картини виділяються бездоганною технічною майстерністю, мистецьким вживанням кольорів, доброю композицією і цікавим задумом. Вражає його вміння оперування світло-тіною; Шевченко вживав це як засіб для створення відповідної атмосфери, за допомогою якої глядач переживає разом з ним ті різні емоції, які будили в ньому природа і люди. Обдарованість Шевченка у малярстві стоїть близько до його геніяльності у поезії.

Пояснення слів

гравюра — engraving

кріпак — serf

різноманітний — diverse, variety

здум — design, plan

писа — trait

тримірний — three-dimensional

Закріплення //

1. На які теми малював Шевченко? 2
2. Що нового вніс Шевченко в українське малярство? 2
3. Якими видами техніки користувався Шевченко в своїх малюнках? 2
4. Чому російський цар Микола I заборонив Шевченкові малювати під час його заслання? 2
5. Яка тематика в Шевченкових малюнках найближче пов'язана з Україною та українським життям? Чому ці теми так цікавили Шевченка? 2

Вправа — аналіза 1

Для виконання цієї вправи зверніться до малюнку "Катерина". Це найбільший за розміром Шевченків твір, виконаний олією. Цю картину вважають одним із найвизначніших творів українського живопису XIX ст. Дайте відповіді на такі запитання:

1. На кому зосереджена головна увага картини? 1
2. Якою зображує Шевченко Катерину? 2
3. На коні бачимо офіцера-москаля, котрий спокусив Катерину і, після короткочасного кохання, покинув її. Яким зображує його Шевченко? 2
4. У правому куті картини сидить селянин і дивиться на Катерину. Яким виглядає його ставлення до Катерини? 1
5. Які почуття викликає у вас ця Шевченкова картина? 1
6. Дехто висловлює припущення, що Катерина символізує Україну. Якщо з цим погодитися, то що каже Шевченко про Україну в цій картині? 2

Вправа — аналіза 2

У картині побутового жанру "Селянська родина" Шевченко змальовує "сімейне щастя" типової української родини. Пригляньтеся до кожного персонажу у цій картині та опишіть, як змальовані члени родини та показано їх відношення один до одного. Які враження про українську родину постають на основі цієї картини?



38. КАТЕРИНА.
О. Аивазов. [Лито] 1842.