

Культура 09

12-07-2024

Тиждень #13

Лекція 5:

Найславніші будівлі княжої доби
(прозїрка 11 – закінчення)

Лекція 6:

Архїтектура 14-16 ст. в Українї
(початок – прозїрки 41)

Завдання (з книжки *Українська Культура I*):

Прочитати:

Лекція 6:

Архїтектура 14-16 ст. в Українї
ст. 150-153.

Лекція 7:

Романський та готичний стилї в Українї
ст. 154-157

Виконати:

Виконати завдання «Закріплення» питання 1-6 на ст. 153 в книжцї *Культура I*.

АРХІТЕКТУРА 14-16 ст. в УКРАЇНІ

1. З другої половини 13 ст. Україна зазнавала частих нападів татар. Внаслідок цього збереглося небагато пам'яток з тих часів. Але з того, що залишилося, можна твердити, що помимо тяжких умов українська архітектура продовжувала розвиватись майже безперервно. Вона навіть проявляла великий вплив на розвиток архітектури сусідніх країн - Росію, Литву, Польщу, Молдавію і т. д.

2. У цьому часі розвинулося будівництво кам'яних замків/фортець. Раніше в Україні міста та фортеці були захищені майже виключно валами і дерев'яним частоколом. Вали склалися із зрубів, засипаних всередині землею.

З появою вогнепальної зброї збільшилася потреба будувати муровані замки. На матеріал до будови уживали камінь і цеглу. Стіни були товсті та високі і закінчувались бійницями, звідки можна було обстрілювати ворога. Замки будували у високих, неприступних місцях. Взагалі, будівничі замків виявляли велику технічну майстерність.

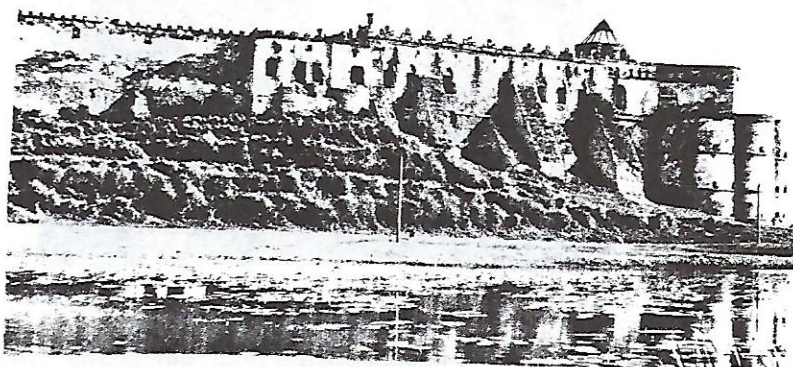
Найбільше збереглося замків з тих часів на Поділлі та Волині. Найславніші серед них є замки у Хотині (що розташований на схилах високого та стрімкого правого берега Дністра), у Луцьку, Кам'янці Подільському та, найбільший серед них, в Білгород-Дністровському (Акерманська фортеця) на лимані Дністра, недалеко Чорного моря, що колись мав 35 веж.

Хоч замки мають суворий вигляд, інколи на них видно спроби мистецької прикраси. У деяких замках мури прикрашені різномірними орнаментами, включно з народними українськими (меандри, безконечник).

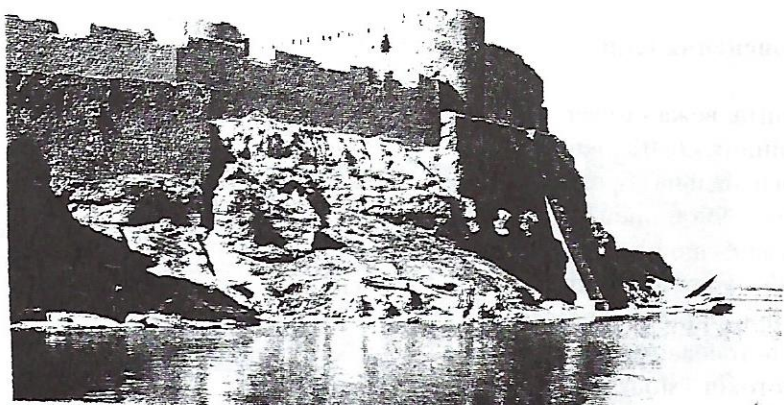
3. Навіть церкви будувалися в тому часі у виді фортифікацій, а монастирі були обгороджувані великими мурами для захисту монахів і селян під час ворожих наскоків. Укріплені з того часу монастирі збереглися у Межиріччі, Дермані й Зимному на Волині, на Івано-Франківщині - Манявський Скит і т. д.



Замок у Хотині



Замок у Меджибожі



Фортеця у Білгороді-Дністровському

Унікальна своїм характером є мурована церква в селі СУТКІВЦІ на Поділлі. Вона збудована як церква-твердиня із масивними стінами. Нижня частина служила для церкви, а верхня пристосована для оборонних цілей з отворами для рушниць і гармат. По боках стоять двоповерхові круглі башти з бійницями, з яких можна було боронитися.



Церква у Сутківцях

Пояснення слів

башта, вежа - tower
бійниця - battlement
вогнепальна зброя - firearms
зруб - log framework
лиман - mouth of a river
майстерність - skillfulness
непрístupний - inaccessible
пристосований - adapted to
частокіл - stockade/palisade

Закріплення II

1. Яка головна причина, що в Україні залишилося небагато пам'яток з княжих часів?
2. Як змінилися замки у 14-16 ст.? Чому такі зміни були потрібні?
3. Де в Україні найкраще збереглися замки?
4. Назвати найславніші замки в Україні.
5. На які країни мала великий вплив українська архітектура у 12-16 ст.?
6. У чому полягає унікальність церкви у Сутківцях?

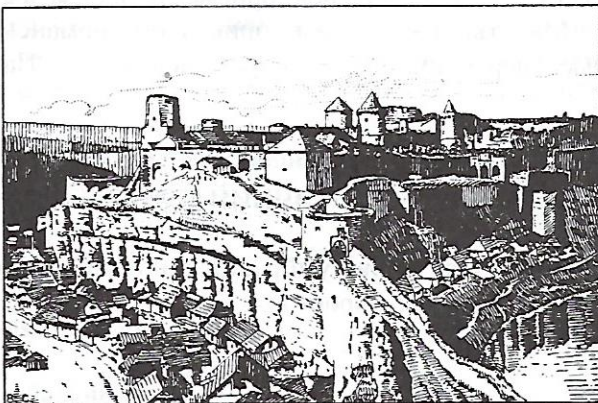
Вправа - сполучити колонки

- | | |
|--|------------------|
| а. основний захист замку | ___ ворота/брама |
| б. підіймався при небезпечі | ___ вежі/башти |
| в. одинокий вхід до замку | ___ звідний міст |
| г. звідси основна сила оборонців фортеці обстрілювала ворог | ___ бійниці |
| г. заповнений водою, служив перешкодою під час штурму | ___ мури |
| д. височіли над мурами замку; були для обсервації й обстрілу | ___ рів |

Творче завдання

Нарисуйте замок, так, щоб у ньому були всі головні частини, про які ви вчилися: вал або мури, рів, звідний міст, ворота/брама, вежі/башти, бійниці. Визначіть їх усі на своєму рисунку.

Замок у
Кам'яниці
Подільському



РОМАНСЬКИЙ ТА ГОТИЧНИЙ СТИЛІ АРХІТЕКТУРИ В УКРАЇНІ

РОМАНСЬКИЙ СТИЛЬ

1. У Західній Європі панівним стилем 11-14 ст. був романський. Він прозваний "романським", бо запозичив деякі елементи від будівництва давніх римлян. Романські церкви збудовані у формі давно-римської **базиліки**, себто довгого прямокутника з двома рядами колон, що розділюють його на три повздовжні нави: головну середню і дві бічні. Очі віруючих спрямовані тими рядами колон наперед до вівтаря. У романських церквах нема центральної куполи, як у візантійських.

Стіни романських церков будувалися дуже грубими, аби підпирати кам'яне склепіння, що замінило дерев'яну стелю раніших будов, як захист проти пожеж. Всередині вони темні, бо майже без вікон; тиск важких каменів не допускав на широкі отвори. Стелі прикрашені півокруглими арками, і взагалі в церкві багато декоративної різьби. Натомість стіни не розмальовані, як це є у візантійських церквах.

2. На території України церков у чисто романському стилі нема, бо в час його розвитку в Україні будували церкви переважно у візантійському стилі. Але з кінця 11 ст. помічаються в багатьох будівлях України впливи романського стилю. Вони виявляються головню в скульптурній декорації - напр. в прикрашуванні капітель колон романським плетеним орнаментом. У церквах Галича та інших міст Західньої України стало модним будувати портал (головний вхід) церков із складною різьбленою орнаментациєю за зразком романських церков. Мабуть, найкращим прикладом романських впливів на українську церковну архітектуру є церква св. Пантелеймона біля Галича.

ГОТИЧНИЙ СТИЛЬ

1. Готичний стиль постав у Франції в половині 12 ст. і був широко поширений в Західній Європі від 13 до 15 ст. Його характеристичні риси такі:

-- гостролучні/стрілчасті арки, якими закінчуються рами дверей і вікон, склепіння стелі і т. д. Вежі церков мають гострі шпилі. Взагалі, рух готичних церков підноситься вгору, до неба.

-- **ребристе склепіння** нутра будов. Воно нагадує ребристу будову людського тіла.

-- **контрфорси** - кам'яні підпори, збудовані на зовні споруди.

-- великі багатокольорові вікна-**вітражі** із зображеннями святих, біблійних подій тощо.

2. В Україні готичний стиль широко не розвинувся. По-перше, за умов постійних татарських набігів, не було великої можливості займатись складним будівництвом, якою є готична архітектура. По-друге, релігійні різниці стримували від прямого пересаджування західних зразків у будові церков. В Україні візантійський стиль залишився панівним, бо вважався нерозлучною частиною східно-християнських традицій.

В Україні у готичному стилі будували свої костьоли (римокатолицькі церкви) німці та поляки. Готичні костьоли збереглися переважно в містах Західної України: у Львові, Кам'янці Подільському, Перемишлі та по менших містах. Оригінального в них небагато.

3. Будівничі того часу досить вільно використовували окремі елементи готичної архітектури в цивільному будівництві, головню по містах Західної України. Доми мали високі двосхилі дахи і гостролучні вікна, мури замків ставили із контрфорсами, вежі у замках завершувались гостролучними верхами і т. д. Велика частина Львова 15 ст. мала готичний характер, але після кількаразових пожеж в 16 ст. його відбудували у стилі Ренесансу.

Інколи помітно елементи готики і в українському церковному будівництві того часу. Прикладом такого є церква в Сутківцях, що побудована у формі твердині. Тут стеля над вівтаром перекрита гостролучним склепінням за готичним зразком, а вежі покриті гострими верхами, типовими для оборонних веж доби готики.

Пояснення слів

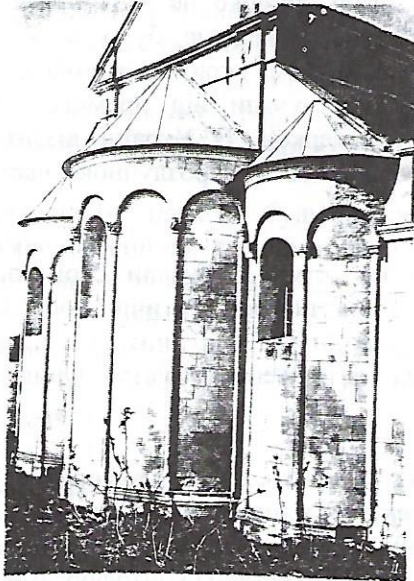
арка - arch

вітраж - stained glass window

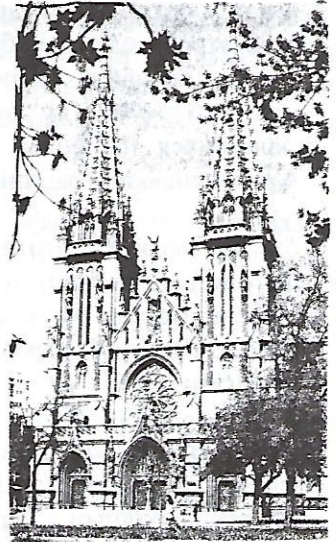
капітель - capital

колонка - top part of a column

контрфорс - flying buttress
пересаджувати - to transplant
плетений - interlaced, braided
портал - portal or arched doorway
ребристе склепіння - ribbed vaulting
романський стиль - Romanesque
склепіння - vault, or arched ceiling
спрямований - directed
стрілчаста/гостролучна арка - pointed arch



*Романські апсиди
Церкви св. Пантелеймона
в Галичі*



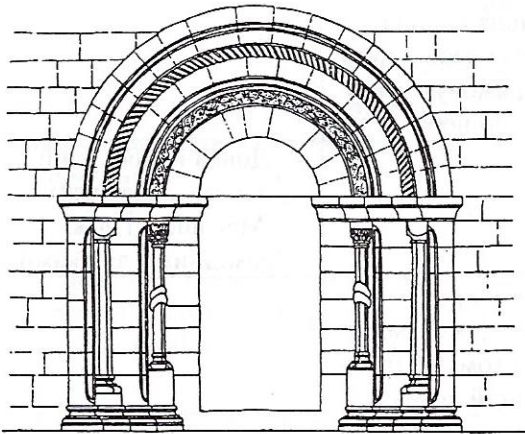
*Костел св. Миколая
В Києві (початок
20 ст.)*

Закріплення

1. Де і коли найбільше розвивалося церковне будівництво у романському стилі?
2. Церкви романського стилю були збудовані у формі базиліки. Що це є базиліка?
3. В якій формі помітні впливи романського стилю в українському будівництві 11-14 століть?
4. В якій країні постав готичний стиль? Де і коли найбільше розвивалося церковне будівництво у готичному стилі?
5. В яких будовах і в якій формі помітні впливи готичного стилю в українському будівництві 14-16 століть?
6. Чому романський та готичний стилі широко не розвинулися в Україні?

Вправа

1. На рисунках внизу бачимо портал церкви св. Пантелеймона в Галичі з 13 ст. (Рисунок зправа показує деталь капітелю колонки). На основі цих рисунків вкажіть, в якій формі помітні впливи романського стилю.



2. На рисунку справа бачимо задню сторону римо-католицької катедри в Львові. Які риси готичного стилю помітні у її конструкції?



Вправа: заповніть порівняльну таблицю

	церкви візантійського стилю	церкви романського стилю
план церкви	Квадратні, або у формі грецького хреста. Центральна купола, що стоїть над серединою церкви, спрямовує увагу вгору, до неба.	
зовнішній вигляд		Довгий двосхилий дах покриває верх. Має високі вежі з пірамідними дашками.
внутрішній вигляд	Стіни покриті мозаїками, фресками, іконами, і тому нутро має радісний вигляд.	