

Культура 10

09-20-2025

Тиждень #3

Лекція 17б:

Різьба 1800-их і 1900-их років: перша половина XX століття
(початок – закінчення)

Завдання (з книжки *Українська Культура I*):

Прочитати:

Книжка «Культура I»

Лекція 17:

Різьба 1800-их і 1900их років.
ст. 213-219.

Виконати:

Виконати «Творче домашнє завдання» на ст. 217 в книжці. Прошу
вибрати знаного українського скульптора 20-го
століття.

РІЗЬБА 1800-их і 1900-их РОКІВ

1. Від половини 1800-их років великий вплив на скульптуру мав мистецький напрям реалізму. Різьбарі намагалися відобразити дійсність такою, як вона справді є, не за стандартами класичної краси.

Українські різьбарі того часу значну частину своїх праць присвячують українській історичній тематиці, постатям і картинам з української літератури, зображенню життя селян.

2. До числа славних українських різьбарів нових часів належать:

-- ЛЕОНІД ПОЗЕН

Найславніша його праця - це пам'ятник І. Котляревському в Полтаві. За поставлення цього пам'ятника довелося українцям боротися з російською адміністрацією. День його відкриття у 1903 р. перетворився на велике національне свято. Сильне враження справляють рельєфи по боках пам'ятника, що представляють картини з творів Котляревського: "Енеїди", "Наталки Полтавки" і "Москаля Чарівника".

-- МИХАЙЛО МИКЕШИН

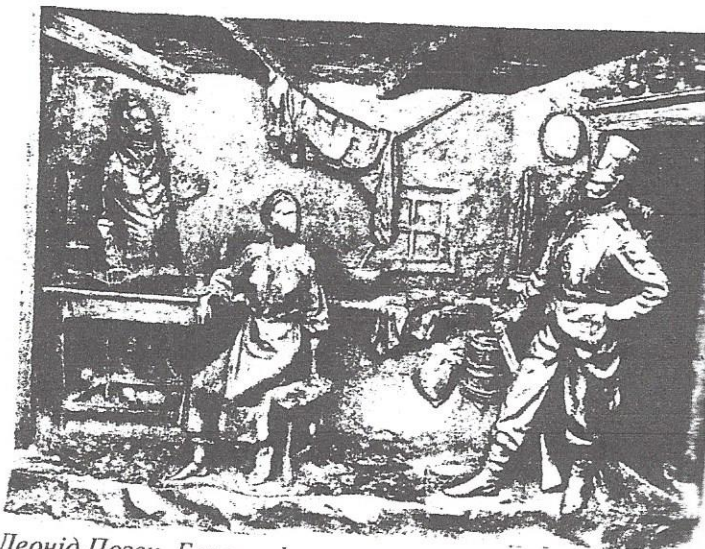
Микешин мабуть найбільше відомий за його пам'ятник гетьманові Хмельницькому на Софійській площі у Києві, що став окрасою міста. Хмельницького зображено на баскому коні, якого він спиняє сильним рухом лівої руки. Тримаючи в правій руці булаву, він показує на північний схід (дехто пояснює це як вияв орієнтації на Москву, інші як заклик іти походом на Москву). Обличчя Хмельницького мужнє, повне напруги і випромінює сильну волю. Микешин був білорусин з походження, але вважав себе українцем.

-- ФЕДІР БАЛАВЕНСЬКИЙ

Його стиль - це цікаве поєднання елементів класичної скульптури, реалізму і національного українського. Він створив ряд бюстів визначних українців: Шевченка, Котляревського й інших.



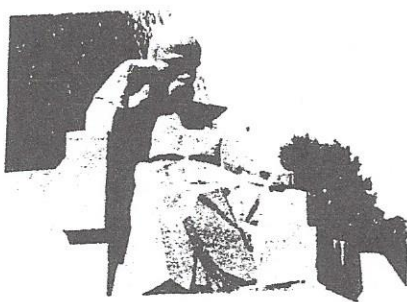
Петро Війтович. Після купелі



Леонід Позен. Барельєф на пам'ятнику І. Котляревському



*М. Манізер,
Пам'ятник Шевченкові
в Харкові*



*Іван Кавалерідзе. Пам'ятник
Шевченкові в Полтаві*



Г. Пивоваров, Б'юст О. Довженка

-- ПЕТРО ВІЙТОВИЧ

Його діяльність найбільше пов'язана із Львовом, де він створив чудові символічні скульптури для ряду львівських будівель, серед них оперного театру, залізничної станції тощо.

-- СЕРГІЙ ЛИТВИНЕНКО

Він автор пам'ятника на гробі І. Франка у Львові. Франко символічно зображений постатю Каменяра, який лупає скелю.

-- АНТІН ПАВЛОСЬ

Павлоось зосереджувався переважно на історичній тематиці. Він створив ряд мініатур із воску: князів Данила і Романа, Шевченка, Хмельницького, Мазепи й інших. На жаль, ті мініатури ще не знайшли свого завершення у пам'ятниках великого формату.

-- ІВАН КАВАЛЕРІДЗЕ

Він автор понад 100 пам'ятників в різних містах України, серед них: Ольги, Ярослава Мудрого й Сковороди у Києві, Шевченка в Полтаві і Сумах. У деяких його скульптурах помітні впливи кубізму (особливо в пам'ятниках Шевченка).

-- ГРИГОРІЙ КРУК

Крук вславився скульптурами українських селян у формі масивних фігур і портретними скульптурами визначних сучасних українських діячів.

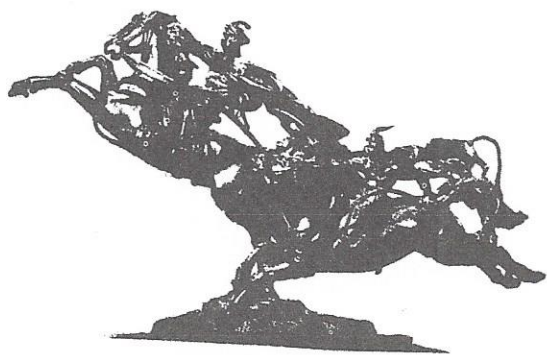
-- МИХАЙЛО ЧЕРЕШНЬОВСЬКИЙ

Він створив пам'ятники Лесі Українки у Клівленді та Торонті, провідників визвольної боротьби.

-- ЛЕОНІД МОЛОДОЖАНИН (Лео Мол)

Він автор пам'ятників Шевченка у Вашингтоні та Буенос Айресі (Аргентина). У тих пам'ятниках Шевченко представлений молодим, інтелігентним, повним запалу й завзяття, упевненим у правоті своїх позицій. Молодожанин також є автором цілого ряду скульптур церковних і державних провідників. У місті Вінніпезі (Канада) стоїть "сад скульптур Лео Мола", в якому представлено близько двохсот його творів.

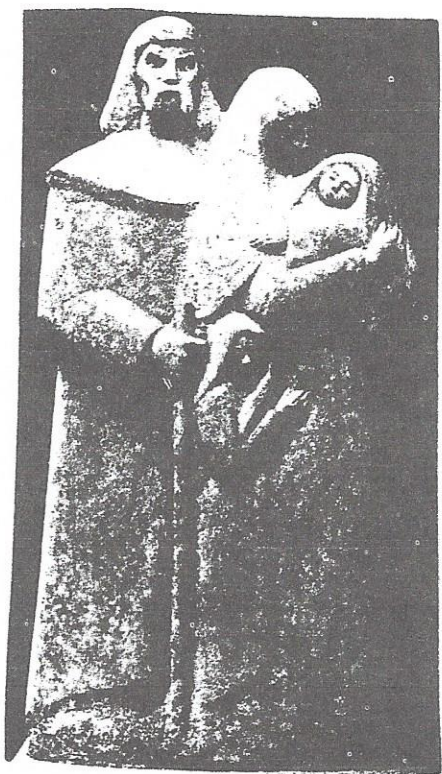
3. За советських часів різьба була цілком підпорядкована цілям політичної пропаганди. У стилістиці панували принципи "соціалістичного реалізму". У скульптурі це означало: обмеження тематики головно до постатей, які вважалися героями комуністичної



Б. Мухин, Слава



*Л. Молодожанин, Пам'ятник
Піонерській родині біля Едмонтону*



Г. Крук, Родина Біженців



*М. Черешньовський,
Утеча до Єгипту*



Г. Севрук, Берегиня

ідеології, представлення їх у войовничо-героїчній позі, звичайно з гнівним виразом обличчя, позбавлені всякої індивідуально-творчої і національної виразності. За тих років Україну засмічено тисячами пам'ятників вождів і героїв советської імперії.

Пояснення слів

баский - lively
булава - mace
бюст - bust
випромінювати - radiate
відобразити - depict
віск - wax
дійсність - reality
масивний - solid, bulky
напруга - intensity

Творче домашнє завдання

Знайдіть інформації про визначного українського скульптора. Ваша розвідка повинна включати такі дані:

- А. Ім'я скульптора:
- Б. Дати народження і смерті:
- В. Де жив і працював (в яких містах, частині України, країнах світу):
- Г. Цікаві інформації про життя і долю скульптора:
- Ґ. Славні твори:
- Д. Основна тематика:
- Е. Стиль скульптора:
- Є. Книжки, з яких ці інформації взяті:



М.. Микешин, Пам'ятник Б. Хмельницькому в Києві

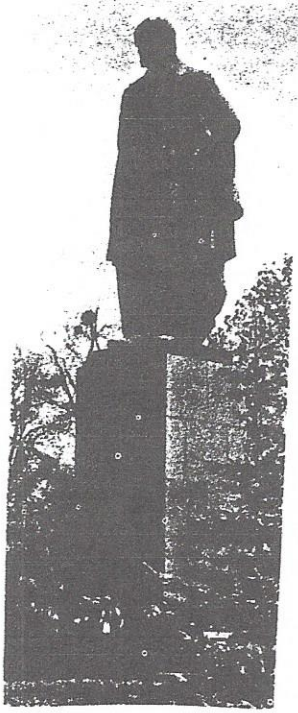


С. Литвиненко, Пам'ятник над гробом І. Франка

1. Які риси гетьмана Богдана Хмельницького підкреслює автор пам'ятника Хмельницькому (зліва)?
2. Чому автор пам'ятника на могилі Івана Франка (справа) представляє Франка каменярем?

Вправа - аналіза

Вказівка: порівняйте пам'ятники Тараса Шевченка у Києві, Харкові, Вашингтоні та Вінніпезі (Канада).



пам'ятник
Шевченкові
у Каневі.
скульптор
М. Манізер



пам'ятник
Шевченкові
у Вінніпегу.
скульптор
А. Дараган



пам'ятник
Шевченкові
у Вашингтоні.
скульптор
Л. Молодожанин

1. Яким хотів представити Шевченка кожен із скульпторів?
 - а) М. Манізер:
 - б) А. Дараган:
 - в) Л. Молодожанин:
2. Який монумент Шевченка найбільше вам подобається? Чому?